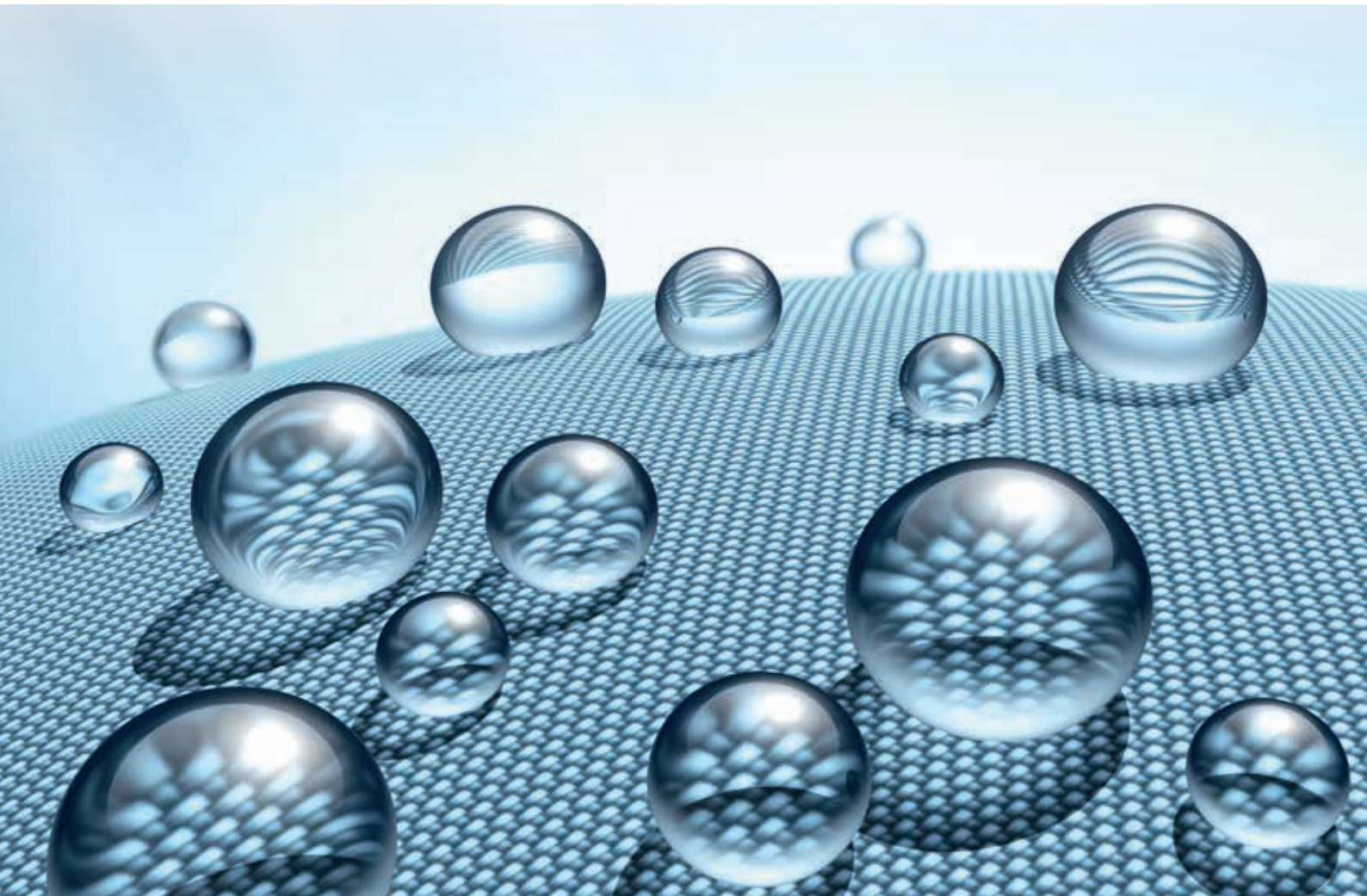




# Liquid Glass Versiegelungen





Die Flüssigglas Beschichtungstechnologie, die wir Ihnen hier vorstellen, ist eine wirklich außergewöhnliche Technologie – High Tech Made in Germany. Zur Vermarktung hat die CCM GmbH ein einzigartiges Netzwerk geschaffen, zusammen mit der Liquid Glass Coatings Ltd. aus England im Bereich Vertrieb und Marketing und einigen der führenden deutschen Forschungs- und Entwicklungsunternehmen im Bereich der Entwicklung und Herstellung von „Flüssigglas“, das offiziell „Beschichtungstechnologie mit ultradünnen

SiO<sub>2</sub>-Schichten“ heißt. Diese wirklich bemerkenswerte und bereits vielfach mit diversen internationalen Preisen ausgezeichnete Technologie gibt dem Anwender in der Industrie die Möglichkeit, nahezu alle Oberflächen mit einer lang anhaltenden, partikelfreien, unsichtbaren und einfach zu reinigenden („easy to clean“) Glasschicht zu schützen, die 500 Mal dünner ist als ein menschliches Haar.

Die Glasmoleküle (Siliziumdioxid / SiO<sub>2</sub>) entstehen aus reinem Quarzsand, von dem es in der Natur noch gewaltige Vorkommen gibt. Siliziumdioxid ist sogar einer der weltweit in der Natur am häufigsten vorkommenden Rohstoffe. Wie bei haushaltsüblichem Glas sind auch unsere Beschichtungen chemisch inert und sehr widerstandsfähig gegen Säuren, Laugen und Lösungsmittel. Aber trotz der Ähnlichkeit zu üblichem Glas sind die Flüssigglas-Beschichtungen doch erstaunlich unterschiedlich. Die Beschichtung ist flexibel, atmungsaktiv, lang anhaltend, hitzebeständig, anti-mikrobiell, hat Anti-Haft-Eigenschaften und ist leicht zu reinigen. Dabei ist die Anwendung der Flüssigglas-Produkte denkbar einfach. Nach einer sehr guten Vorreinigung können Gegenstände wie z. B. Waschbecken, Windschutzscheiben und Textilien in Sekunden beschichtet werden. Besonders hervorzuheben ist, dass die meisten beschichteten Oberflächen nur noch mit klarem Wasser gereinigt werden brauchen, was den Gebrauch von chemischen Reinigungsmitteln erheblich reduziert und somit die Umwelt in großem Umfang schont. Wir beschäftigen uns mit der Entwicklung und Vermarktung der Flüssigglas-Technologie bereits seit 2003 und in der Folge dessen bieten wir eine große Erfahrung in Abfüllung, Marketing und weltweiter Vermarktung an.



# Flüssigglass Technologie - Von den Anfängen bis heute

Alles begann 1845 in Paris, als J.J. Ebelmen, ein französischer Wissenschaftler, als erster den „Sol-Gel-Prozess“ entdeckte, der einfach ausgedrückt besagte, dass man „durch Manipulation einer Flüssigkeit, die Kieselsäure enthält, Glas erschaffen konnte“.

Dies war eine wirklich interessante Entdeckung, zu dieser Zeit aber sehr theoretisch und das einzige, was in der Praxis am Ende übrig blieb, waren „Klumpen aus Glas“.

Der nächste wichtige Entwicklungsschritt kam 1939, als die deutsche Firma Schott Glaswerke begann, die Technologie weiter zu entwickeln. Nach 20 Jahren weiterer Forschung konnten dann die ersten Gegenstände mit  $\text{SiO}_2$  beschichtet werden. Dieser Prozess war aber immer noch sehr komplex und teuer. Und während sich die Welt auf die Computerrevolution, die Weltraum- und Gen-Technik konzentrierte, wurde die „Flüssigglass-Technologie“ in Deutschland weiter entwickelt und es wurden Produkte kreiert, die einfach anzuwenden und aufzutragen waren.

Ziel war es, eine unsichtbare Schicht zu erzeugen, die nahezu jede Oberfläche schützen und deren Eigenschaften verbessern kann. Nach der Jahrtausendwende waren diese Art von Beschichtungen dann erstmals marktreif. Wir sind stolz, dass wir von Anfang an mit dabei waren, diese Technologie in vielen Märkten mit einzuführen.



A.L.G.T (Advanced Liquid Glass Technology = Weiterentwickelte Flüssigglass-Technologie) Es sind nun 150 Jahre seit der Entdeckung des Sol-Gel-Prozesses vergangen und es wird permanent weiter an der Technologie geforscht und entwickelt. Aufgrund unserer Vernetzung mit einigen der führenden Forschungs- und Entwicklungsfirmen in Deutschland in diesem Bereich sind wir heute in der Lage, Ihnen die 3. Generation von Flüssigglass-Produkten

anzubieten und zu liefern - effiziente Beschichtungen zu bezahlbaren Preisen. Im Wesentlichen ist A.L.G.T. der derzeitige Höhepunkt der Entwicklung nach 150 Jahren. Wo wird die Reise in den nächsten 150 Jahren hingehen? Selbstverständlich haben wir auf diese Frage keine Antwort. Wir können Ihnen aber in jedem Fall den aktuellen Stand dieser Technologie für die Welt von heute liefern.



# Unsere Produktgruppen

**Wir sind vor allem in den nun folgenden Bereichen tätig.  
Die Botschaft ist aber: „Wir können fast alles beschichten“.**

Die „Flüssigglass-Technologie“ ist als „eine der weltweit vielseitigsten Technologien“ beschrieben worden. Und wenn man bedenkt, dass die Produkte leicht zu verarbeiten und die Beschichtungen hitzebeständig, flexibel, atmungsaktiv, langlebig, umweltfreundlich, chemisch inert, lebensmittelecht, anti-mikrobiell und kostengünstig sind, wird klar, warum diese Aussage gemacht wurde.

## food

SiO<sub>2</sub> wird seit vielen Jahren als Lebensmittel-Zusatzstoff verwendet. Es wird z.B. in Zahnpasta, Ketchup und Bier eingesetzt. SiO<sub>2</sub> kann aber gerade für die Lebensmittelindustrie von größtem Nutzen sein, wenn man es für die Oberflächenbeschichtung in der Produktion einsetzt. Beschichtete Oberflächen haben Anti-Haft-Eigenschaften, sind leicht zu reinigen, haben Fleckschutz und biostatische Eigenschaften. SiO<sub>2</sub> Beschichtungen sind bereits durch führende Lebensmittel-Hersteller getestet worden. Da SiO<sub>2</sub> schon von Natur aus lebensmittelecht und chemisch inert ist, bietet es die Ideale Beschichtung von Nahrungsmittelproduktionen, Metzgereien, Lagerbehältern, Küchenutensilien und Oberflächen, auf denen mit Lebensmitteln gearbeitet wird.



Milchtanker innen mit SiO<sub>2</sub> beschichtet.

## industrial

Wir werden täglich von Firmen angesprochen, die wissen möchten, ob sie SiO<sub>2</sub> auf ihrem Produkt oder in ihrem Arbeitsumfeld einsetzen können. Hier kann zusammenfassend gesagt werden, dass unsere Beschichtungen auf fast jeder Oberfläche eingesetzt werden können und dass wir in den meisten Fällen Lösungen aufzeigen können. Wir möchten dabei betonen, dass nicht alle unsere Beschichtungen im Nanobereich liegen, einige sind auch im 2-3 Mikrometer Bereich.



Eine Beschichtung im Nano-Maßstab ist ideal, wenn Sie z.B. optische Linsen beschichten möchten, bei Fußböden im Supermarkt ist dagegen eine dickere Schicht besser geeignet. In jedem Fall sind unsere Beschichtungen einfach zu verarbeiten und können auch von Ihnen selber aufgetragen werden – bei überschaubaren Kosten.

## med

SiO<sub>2</sub> Beschichtungen sind im Britischen Medizinsektor ausgiebig untersucht und getestet worden und Neil McClelland, Geschäftsführer des CCM Partners Liquid Glass Coatings Ltd. aus England, war verantwortlich für die Einführung der SiO<sub>2</sub> Technologie in den NHS (National Health Service). Er war und ist zudem gefragter Gastredner auf vielen internationalen Veranstaltungen, u.a. im weltweit bekannten IOM3, dem Institute of Materials, Minerals and Mining, ebenfalls in England. Tests haben eindeutig bewiesen, dass SiO<sub>2</sub>





*Krankenhausbett mit SiO<sup>2</sup> beschichtet.*

Beschichtungen für den Gesundheitsbereich sehr positive Effekte haben, sie können z.B. die Bio-Belastungen massiv reduzieren und die Oberflächen lassen sich viel leichter reinigen. SiO<sup>2</sup> Beschichtungen können auf fast allen Oberflächen im Gesundheitsbereich angewendet werden, z.B. Kleidungen, Stethoskopen, chirurgischen Instrumenten, Wänden, Fußböden, Operationssälen, Nachttischen etc.. Es gibt hunderte Flächen innerhalb eines Krankenhauses, einer Arztpraxis oder ähnlichen Umgebungen, die beschichtet werden können.

## facilities

Wir bieten Beschichtungen für Bahnhöfe, Hotels, Schulen, Einkaufszentren, Supermärkte, Rolltreppen uvm.. Unsere Beschichtungen können auf Gebäudefassaden und auf Oberflächen innen angewendet werden, von Anti-Graffiti Beschichtungen bis hin zu antibakteriellen Beschichtungen für Geldautomaten. Außerdem bieten wir auch ein umfangreiches Sortiment an Stein-Beschichtungen für Böden, Denkmäler, Arbeitsflächen und Innen- und Außenwände an.

Diese einfach anzuwendenden Beschichtungen auf Wasserbasis sind sehr lange haltbar, atmungsaktiv und haben Schichtstärken von 50nm bis 1 Mikron, was davon abhängt, welche Oberfläche geschützt wird. Unsere Anti-Graffiti-Beschichtungen zum Beispiel können bis zu 30 Mal gesäubert werden.



*Unsere Partner haben die Nomura Bank und das Menentor mit SiO<sup>2</sup> beschichtet.*

## auto

SiO<sup>2</sup> Beschichtungen sind der ideale Schutz für Autos und Motorräder. Felgen werden z.B. einfach zu reinigen und bleiben makellos, weil Bremsstaub nicht mehr einbrennen kann. Beschichteter Autolack ist leicht zu reinigen und abriebfest. Auto-sitze werden schmutzabweisend und Gerüche können signifikant reduziert werden. Autoscheiben werden Öl- und Wasserabweisend („Super-Phobic“), was die Sicht bei starkem Regen wesentlich verbessert (TÜV zertifiziert).



# Unsere Produktgruppen

## aviation

SiO<sup>2</sup> Beschichtungen sind bereits ausführlich an privaten Business Jets getestet worden. Teppiche und Stoffe im Innenraum werden vor Verschleiß und Verfärbung geschützt, im Küchen-Bereich wird die Sauberkeit erhöht und beschichtete Flächen erhalten einen langanhaltenden „so-gut-wie-neu“ Eindruck. Unsere antibakteriellen Beschichtungen geben den Insassen das Gefühl, in einer wirklich sauberen Maschine zu fliegen. Es hat sich außerdem gezeigt, dass SiO<sup>2</sup> Beschichtungen auf der Außenseite der Flugzeuge erheblich länger haltbar sind als herkömmliche Beschichtungen, die derzeit weltweit im Einsatz sind. Eines unserer Produkte (eine Langzeit-Desinfektion) hat bereits die Zulassung der SMI Miami und wurde von Emirates Airlines erfolgreich getestet. Weitere Produkte sind in der Vorbereitung für die CAA-Zulassung.



SiO<sup>2</sup> Beschichtung auf einer Boeing 737

## marine

SiO<sup>2</sup> Beschichtungen wurden bereits auf vielen verschiedenen Schiffen getestet und obwohl die Meeresumwelt sehr rau ist, konnten trotzdem im Außenbereich hervorragende Ergebnisse erzielt werden. Somit ist die Bandbreite der Anwendungen riesig. Auf Kreuzfahrtschiffen können z.B. Teppiche, Restaurant- und Küchenbereiche, Bäder, Wäsche und Polstermöbel geschützt und somit schmutzabweisend werden. Die Fenster der Kapitänskajüten bleiben auch bei stürmischem Wetter klar, weil Salz auf dem beschichteten Glas nicht haften kann. Bei Sportbooten kann der Rumpf gegen Verschmutzung und Abrieb geschützt werden. Es läuft zudem ein Langzeittest unserer „Anti-Fouling“-Variante „unter der Wasseroberfläche“.



## Flüssigglass - Schützt unsere Welt

think green



# HOT STUFF®

## Sneaker Guard PRO

für bis zu  
**4 Paar Sneakers**



### Dein ultimativer Sneaker-Schutz

- schützt effektiv vor Verschmutzung
- wasser- und ölabweisend
- sehr langlebig - maschinenfest bei 30 Grad (mind. 10 Mal)
- selbst-heilend, Schuhe nach dem Waschen erwärmen um den Schutzeffekt wieder zu aktivieren
- für alle Sneakertypen aus Stoff und Wildleder (nicht geeignet für Glattleder-Schuhe)
- ultra starker Fleckenschutz, geeignet zur militärischen Verwendung
- einfach anzuwenden
- keine Farbveränderung
- wasserbasiert
- kein Treibmittel
- biologisch abbaubar
- nicht an Tieren getestet

### Inhalt

- 2 x 5 ml Konzentrat für jeweils 100 ml Versiegelung (100 ml = für 1-2 Paar Schuhe)
- 1 leere Sprühflasche 100 ml
- 4 Schutz-Handschuhe

### ANLEITUNG

Hot Stuff® ist eine Hochleistungsbeschichtung. Um optimale Ergebnisse zu erzielen, sollte die zu beschichtende Oberfläche vollständig sauber, trocken und frei von anderen Beschichtungen sein.

- 1.** Leere Flasche mit Sprühkopf entnehmen und den Sprühkopf abschrauben.
- 2.** Konzentrat-Beutel an einer Ecke mit einer Schere aufschneiden und komplett in die leere Sprühflasche einfüllen.
- 3.** Sprühflasche mit Wasser auffüllen, Sprühkopf aufschrauben und ca. 20 Sekunden gut schütteln.
- 4.** Schutzhandschuhe anziehen.
- 5.** Schnürsenkel von den Schuhen entfernen. Schuhe gründlich von allen Seiten einsprühen, nicht sparsam sein (die Fläche muss komplett und "satt" feucht sein). Flüssigkeit mit den (mit Handschuhen geschützten) Händen sorgfältig einmassieren. Schnürsenkel separat einsprühen.
- 6.** Schuhe lufttrocknen lassen (am besten über Nacht). Dann mit Schritt 7 weiter machen.  
Alternativ (wenn man nicht so lange warten möchte) kann auch direkt mit Schritt 7 begonnen werden (sonst 2 x weiter machen), die Haltbarkeit wird dadurch aber ggf. etwas verkürzt.
- 7.** Trockene Schuhe mit einem Föhn GRÜNDLICH erwärmen. Als Richtlinie gilt mindestens 5 Minuten pro Schuh. Alternativ können die Schuhe auch in einem Wäschetrockner erwärmt werden (15-20 Minuten Kurzprogramm).

**WICHTIG:** Es wird in jedem Fall 50-80°C Wärme benötigt, um die Versiegelung zu aktivieren. Diese Temperatur wird durch einen Föhn oder Trockner in den höchsten Temperaturstufen erreicht.

**FERTIG!** Deine Schuhe sind jetzt für lange Zeit bestens geschützt.



# (BALKON) SOLAR PANEL VERSIEGELUNG

Photovoltaikmodule bringen ihren besten Ertrag unter optimalen Bedingungen. Mit unserer Spezial-Versiegelung verlängern wir den Reinigungszyklus und vereinfachen die Reinigung erheblich. Das führt zu erhöhter Rendite Ihrer Anlage.



## DAS PROBLEM MIT VERSCHMUTZUNGEN

### Mehr Ertrag durch Versiegelung?

Das Problem: Verschmutzungen entstehen nicht nur durch Blätter, Baumnadeln oder Blütenpollen, sondern ebenso durch Schmutzpartikel, die in der Luft enthalten sind. Besonders unangenehm kann Vogelkot werden, der sogar zu Anätzungen auf der Moduloberfläche führen kann. Unabhängig davon kommt es an jeder Photovoltaikanlage zu Verschmutzungen an den Rändern. Hier können sich sogar Moose oder Flechten ansetzen.

Verschmutzungen auf den Photovoltaikmodulen wirken im Prinzip wie Verschattungen: Sie mindern den Ertrag der Photovoltaikanlage. Je nach Stärke der Verschmutzung kann diese Ertragsminderung zwischen 10 und 20 Prozent ausmachen. Damit kann kaum mehr eine ordentliche Rendite erwirtschaftet werden. Darüber hinaus führen Verschmutzungen an den Rändern der PV-Anlage zu einem erhöhten Reparatur- und Instandhaltungsbedarf.

### BEI FEUCHTEM WETTER KÖNNEN BIS ZU 10% MEHR STROM ERZEUGT WERDEN.

### EIGENSCHAFTEN

- Zukunftstechnologie mit unsichtbarer Schutzschicht, ca. 100 nm (Nanometer) „dick“
- Schützt die Oberfläche

- Hitze- und frostbeständig
- Seewasser- und salzbeständig (sauer/alkalisch 1,5 bis 12,5 ph)
- Wasser- und schmutzabweisend
- Einfache und schnelle Anwendung
- Applizierbar bei +10° bis +30°C
- UV-stabil
- „Easy-to-clean“-Effekt (Oberflächen werden leicht zu reinigen = spart Zeit- und Kostenaufwand und Schmutz wird teilweise bereits vom Regen abgewaschen)
- Ein Liter reicht bei professioneller Applikation für ca. 150m<sup>2</sup>
- Reduziert den ökologischen (CO<sub>2</sub>) Fußabdruck bei der Reinigung:
  - Weniger Wasser wird benötigt
  - Weniger chemische Reiniger werden benötigt

### PROBLEME, DIE MIT DER VERSIEGELUNG GEMINDERT WERDEN:

- Wittereinflüsse durch Regen, Wind, Schnee, Eis und Sonne
- Verschmutzung durch Vogelkot, Baumharze, Blätter, Laub und Pollenflug = geringere Lichtadaptionfähigkeit
- Verschmutzungen werden durch die Sonne „eingebakken“ = Reduzierung der Lebensdauer der Panels



### KOMPLETT-SET FÜR PV-ANLAGEN BIS ZU 70 M<sup>2</sup>

#### Inhalt

- 500 ml Biosativa® Bio-Reiniger Konzentrat 1:10 zur Vorreinigung
- 1.000 ml Isopropanol Alkohol 99,9% zur Entfettung
- 500 ml Liquid Glass Versiegelung 7601 (für ca. 75m<sup>2</sup>)
- 100 Trockentücher 25 x 16 cm zur Vorreinigung
- 10 Mikrofasertücher 10 x 10 cm für die Applikation
- 5 Mikrofasertücher 30 x 30 cm zum Nachpolieren
- 10 Einweg-Schutzhandschuhe



### KOMPLETTSET FÜR BALKON-PV-ANLAGEN BIS ZU 10 M<sup>2</sup>

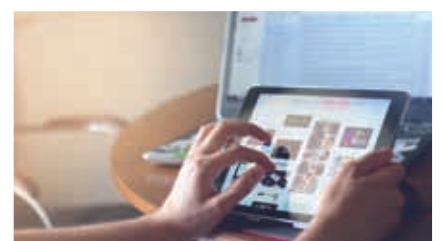
#### Inhalt

- 100 ml Isopropanol Alkohol 99,9% zur Entfettung
- 50 ml Liquid Glass Versiegelung 5575 (für ca. 10 m<sup>2</sup>)
- 5 Trockentücher 25 x 16 cm zur Vorreinigung
- 1 Mikrofasertuch 10 x 10 cm für die Applikation
- 1 Mikrofasertücher 30 x 30 cm zum Nachpolieren
- 2 Einweg-Schutzhandschuhe

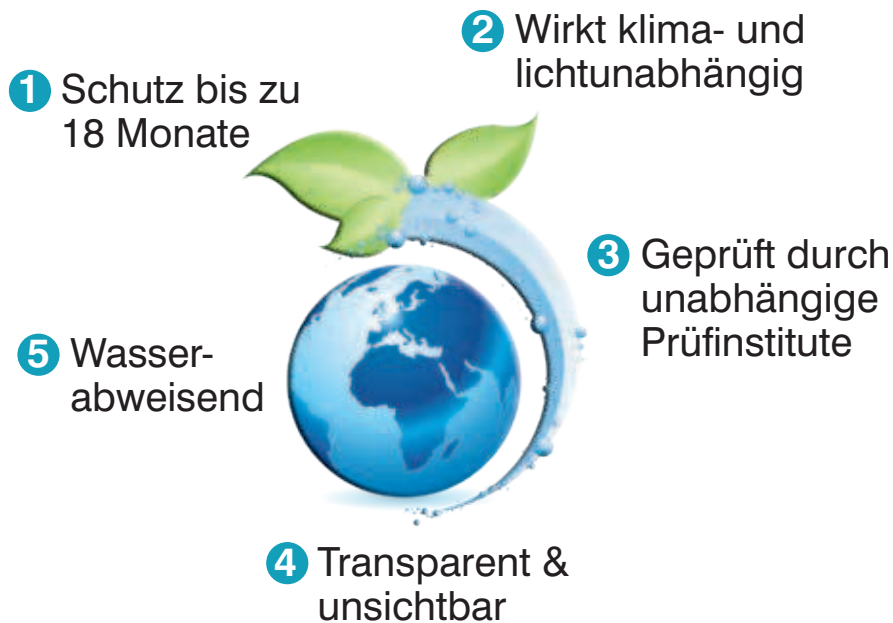


# Langzeit-Oberflächenschutz

antimikrobiell • kratzfest  
für Glas, Edelstahl  
und Aluminium



[www.ccm-liquid-glas.com/tiosept](http://www.ccm-liquid-glas.com/tiosept)



## Weitere Eigenschaften:

- Eliminiert Bakterien (E.coli, S. aureus) und behüllte Viren (Corona, Ebola, Rota-Virus) bis zu 99,99%
- Verhindert das Ansiedeln von Hefe- und Schimmelpilzen
- Dermatologisch „sehr gut“ getestet
- Oberflächen werden leichter und schneller zu reinigen („easy-to-clean“)
- Für innen und außen
- Abrasionsbeständig (erhöhte Kratzfestigkeit)
- Einfache und schnelle Applikation
- Oberflächenhärte auf Glas 9H (TÜV Test nach MSZ EN ISO 15184:2013)
- Kratzhärte auf Glas 10N (TÜV Test nach MSZ 9640/41:1983)
- Kontaktwinkel 95° auf Glas und 91° auf Edelstahl, nach 10.000 Reinigungszyklen 92° + 85° (vom TÜV mit Wasser getestet)
- Schichtdicke ca. 20nm (Nanometer)
- Viskose-Vlies, kunststoff-frei, 60g/m<sup>2</sup>
- **Tuchformat 150 x 230mm**
- **Ein Tuch reicht für ca. 2m<sup>2</sup>**
- BAUA-Reg.Nr. N-104947

**Sachets (einzeln verpackte Feuchttücher): Tuchqualität: 60g/m<sup>2</sup>, viskose-freies Vlies**

**Sachet 1: Vorreinigungstuch, getränkt mit IPA (Isopropanol) 99%ig**

**Sachet 2: Versiegelungstuch, getränkt mit TIOSEPT® SG-55**

**1. für 1m<sup>2</sup>** (Tuchformat 100 x 140mm, Sachetformat 60 x 80mm) getränkt mit jeweils 3.5ml TiOS-SG55-SA1-1, Umkarton mit 800 Stück, lose TiOS-SG55-SA1-20, Schachtel mit 20 Stück

**2. für 2m<sup>2</sup>** (Tuchformat 150 x 240mm, Sachetformat 80 x 120mm) getränkt mit jeweils 8ml TiOS-SG55-SA2-1, Umkarton mit 400 Stück, lose TiOS-SG55-SA2-10, Schachtel mit 10 Stück

**Literware**, für bis zu 120m<sup>2</sup> pro Liter TiOS-SG55-1, 1-Liter-Flasche TiOS-SG55-20, 20-Liter-Kanister



VON EINEM AKKREDITIERTEN TESTINSTITUT BESTÄTIGT  
akkreditierte-garantie.de

Made in Germany

## Anwendung

### 1. Vorreinigung

Es wird empfohlen, Einweg-Schutzhandschuhe zu tragen. Anwendungstemperatur 5 – 35°C.

**1.** Oberfläche mit handelsüblichen Reinigern besonders sorgfältig säubern. Je besser die Reinigung, desto länger hält die Versiegelung. Danach die Oberfläche trocknen.

**2.** Alkohol-Vorreinigungstuch aus dem Sachet entnehmen und damit die Oberfläche gründlich entfetten.

**3.** Oberfläche mind. 1 Minute trocknen lassen.

### 2. Versiegelung

Es wird empfohlen, Einweg-Schutzhandschuhe zu tragen. Anwendungstemperatur 5 – 35°C.

**1.** Entnehmen Sie das Versiegelungstuch aus dem Sachet und wischen damit je einmal vertikal und horizontal über die Oberfläche. Das Tuch reicht für ca. 2m<sup>2</sup>. Es ist wichtig, dass Sie zügig arbeiten, weil das Tuch nach ca. 90 Sekunden trocken ist.

**2.** Oberfläche mindestens 2 Minuten trocknen lassen (unter 15°C = 10 Minuten), 10 Minuten nicht berühren.

Volle Aushärtung nach 10 Stunden. Anwendung bei Bedarf wiederholen. Sollte ein leichter Grauschleier entstehen, kann dieser mit einem Mikrofasertuch vorsichtig wegpoliert werden.

**Kunststoff-Oberflächen** werden antimikrobiell und erhalten eine erhöhte Hydrophobie, die Kratzfestigkeit wird nicht verändert. Die Anwendung auf Polycarbonat und Plexiglas® wird nicht empfohlen.

# LIQUID GLASS HANDY-VERSIEGELUNG



## Anwendung

Um einen möglichst langanhaltenden Schutz zu erhalten ist es wichtig, dass die Oberfläche vor der Versiegelung so sauber wie möglich ist.

1. Beiliegendes Mikrofaser-tuch aus der Packung entnehmen und mit einer Seite das Handy säubern (die andere Seite nicht benutzen!). Jetzt den beiliegenden Schutz-Handschuh anziehen (zum Schutz der Oberfläche, weil ein Fingerabdruck bis zu 100 x dicker sein kann, als die Schicht, die aufgebracht wird).
2. Alkohol-Vorreinigungstuch entnehmen und auseinanderfalten. Die Oberfläche damit nochmals gründlich reinigen/entfetten (ca. 30 Sekunden). Danach mit der unbenutzten und sauberen Seite des Mikrofaser-tuchs nachpolieren und alle Schlieren entfernen.
3. Liquid Glass Versiegelungstuch entnehmen und auseinanderfalten. Handy-Display, Seiten und Rückseite einreiben, bis das Tuch trocken ist (ca. 90 Sekunden).
4. Handy 30 Minuten lang liegen lassen und nicht benutzen. Danach die entstandenen Schlieren mit der sauberen Seite des Mikrofaser-tuchs (wie bei 2.) vorsichtig und ohne Druck polieren. Die optimale Aushärtezeit beträgt 10 Stunden, wir empfehlen daher, die Versiegelung abends aufzutragen. In jedem Fall darf das Handy mindestens eine Stunde lang nicht benutzt werden, damit die Entstehung der Glasschicht durch Fingerabdrücke nicht behindert oder beschädigt wird.

### Produkteigenschaften

- sehr einfach aufzubringen
- völlig blasenfrei und unsichtbar
- Kratzschutz gegen Mikrokratzer
- hemmt Bakterienwachstum
- reduziert Gammastrahlungen
- reduziert Fingerabdrücke
- Oberfläche wird sehr einfach zu reinigen
- keine Beeinträchtigung der Touch & Button Funktionen, Scrollen wird angenehmer
- viele Monate haltbar



Anwendungs-Video

**Inhalt:** • 2 Vorreinigungs- & 2 Versiegelungstücher für Glas & Kunststoff-Displays (je Tuch für ca. 0.5m<sup>2</sup>) • 1 Mikrofaser-tuch • 2 Schutz-Handschuhe

**Schützt Displays vor Kratzern, Bakterien, Strahlung, Schmutz und Feuchtigkeit.**



■ MADE  
■ IN  
■ GERMANY

# HANDY-BAKTERIENSCHUTZ FÜR 3 MONATE



## Anwendung

1. Gerät mit einem trockenen fusselfreien Tuch (z. B. Mikrofaser Tuch) säubern, um Schmutz und Fingerabdrücke zu entfernen.
2. Beutel öffnen und Tuch entnehmen. Mit der einen Seite des Tuches das komplette Gerät nochmals reinigen, dann das Tuch umdrehen und mit der sauberen Seite das Gerät ca. 30 Sekunden lang desinfizieren. Die Oberfläche bekommt einen leichten Schleier.
3. Gerät 2-3 Minuten trocknen lassen, in dieser Zeit wirkt die Flüssigkeit und es bildet sich eine Schutzschicht.
4. Gerät vorsichtig mit einem trockenen Tuch (z. B. Mikrofaser Tuch) nachpolieren, bis die Oberfläche „schlierenfrei“ ist. Ihr Gerät hat jetzt einen Langzeit-Schutz für ca. eine Woche.

Bei regelmäßiger Nutzung entsteht eine ultra-dünne Flüssigglas-Beschichtung auf der Oberfläche des Gerätes, die Krankheitserreger verhindert. Die Oberfläche wird außerdem sehr glatt und leichter zu reinigen. Dieser Effekt wird verstärkt, je länger man das Produkt benutzt.

### Produkteigenschaften

- *einzigartiger Langzeit-Bakterienschutz*
- *Schutz gegen das Corona Virus*
- *neutralisiert Krankheitserreger (Bakterien, Viren und Pilze)*
- *schnell und einfach anzuwenden*
- *Oberfläche wird leicht zu reinigen*
- *Oberfläche wird super glatt*
- *medizinische Qualität, weltweit in vielen Krankenhäusern eingesetzt*
- *verzögert erneuten Bakterienbefall erheblich*



Anwendungs-  
Video

Inhalt: 12 Bakterien-Schutztücher, zur Anwendung 1 x pro Woche = 3 Monate



MADE  
IN  
GERMANY

# Windschutzscheiben- Versiegelung



## Produkteigenschaften

- lange Haltbarkeit – bis zu 20.000 km
- reduziert Blendung und Lichtverzerrung in der Nacht
- Wasser perlt ab (60km/h +) = klare Sicht auch ohne Scheibenwischer
- schont die Scheibenwischer
- einfach anzuwenden
- für Front- und Seitenscheibe
- starke Anti-Haft-Eigenschaften
- Scheibe viel einfacher zu reinigen
- Unsichtbare Schutzschicht – 500 x dünner als ein menschliches Haar
- reduziert Mikrokratzer
- UV-stabil mit hoher Abrasionsbeständigkeit
- beständig bei Temperaturschwankungen
- chemisch resistent (ph 2 bis 13)
- Eis ist leicht zu entfernen
- für Autos, Transporter, Lastwagen, Boote und Wohnwagen
- waschanlagenbeständig
- hochdruckreinigerbeständig
- Insektenanhaftung wird deutlich reduziert
- auf Frontscheibe applizieren und nach 6 Monaten wiederholen = 1 Jahr lang Haltbarkeit
- TÜV geprüft



Application  
Video

**Doppelpack: Enthält 2 Sets**

**Inhalt:** 2 Vorreinigungstücher, 2 Versiegelungstücher (je für 2m<sup>2</sup>), 1 Mikrofaser Tuch, 2 Einweg-Handschuhe

**Lebensgefährlich!**



**Versiegelt  
Wasser perlt ab**



**Nicht versiegelt**

## Gebrauchsanweisung:

### Vorbereitung

Die optimale Temperatur für die Anwendung der Versiegelung ist zwischen +5 – 20°C. Nicht bei unter +5°C und über +30°C anwenden und nicht bei Regen oder starkem Sonnenschein.

**1.** Reinigen Sie die Scheibe so gründlich wie möglich, diese muss vollständig sauber und fettfrei sein. Die Scheibe nach Verwendung von Reinigern nochmals gründlich mit Wasser nachspülen. Reiben Sie danach die Windschutzscheibe mit einem sauberen Tuch (z. B. Küchenpapier) trocken. Bitte beachten Sie, dass der Windschutzscheibenrand häufig schwer verunreinigt ist und sich in diesem Bereich ebenfalls Wassertropfen ansammeln. Wischen Sie die Windschutzscheibe am Rand ab und stellen Sie sicher, dass keinerlei Verunreinigung auf die übrige Fläche der Windschutzscheibe verteilt wird. Säubern Sie auch die Scheibenwischerblätter gründlich. Die Reinigung einer Windschutzscheibe dauert durchschnittlich mindestens 5 Minuten.

Je sauberer die Scheibe, desto länger die Wirksamkeit der Versiegelung.

**2.** Beiliegende Schutz-Handschuhe anziehen (damit keine Fingerabdrücke auf die Scheibe gelangen, da diese 100 Mal dicker sind als die Versiegelung).

**3.** Entnehmen Sie das Alkohol-Vorreinigungstuch aus der Verpackung und entfetten Sie damit nochmals die Scheibe. Arbeiten Sie zügig, weil das Tuch nach ca. 2-3 Minuten trocken ist.

**4.** Lassen Sie die Windschutzscheibe nach der Reinigung trocknen und polieren Sie sie dann mit dem beiliegenden Mikrofasertuch nach. Benutzen Sie dazu nur eine Seite des Tuchs.

### Versiegelung

**1.** Entnehmen Sie das Versiegelungstuch aus dem Beutel und reiben Sie damit die Windschutzscheibe ein. Arbeiten Sie zügig vertikal und horizontal, so lange, bis das Tuch trocken ist (ca. 2-3 Minuten). Versiegeln Sie die Ränder erst ganz zum Schluss, damit Sie keine Schmutzrückstände auf die Scheibe übertragen.

**2.** Versiegelung ca. 5 bis 30 Minuten lang trocknen lassen. (5 Minuten in warmen Witterungsverhältnissen, z. B. 25°C, 30 Minuten in kühler Witterung, z. B. 10°C).

**3.** Nach dem Aufbringen der Versiegelung sieht die Oberfläche unter Umständen etwas „vernebelt“ oder leicht „milchig“ aus. Polieren Sie die Oberfläche vorsichtig mit dem beiliegenden Mikrofasertuch und entfernen Sie jegliche Rückstände, die zum vernebelten bzw. milchigen Erscheinungsbild beitragen.

**4.** Die vollständige Aushärtung der Versiegelung dauert 10 Stunden. Das Auto kann aber bereits nach einer Stunde wieder benutzt und auch Regen ausgesetzt werden. Allerdings sollten die Scheibenwischer erst nach 10 Stunden benutzt werden, weil ansonsten die Haltbarkeit der Versiegelung verkürzt werden kann.





MADE  
IN  
GERMANY

# Anti-Beschlag Spray Spray & Go

für (Ski-) Brillen, Helm-Visiere, Spiegel usw.  
Einfach aufzutragen • sofort wirksam  
• mehrere Tage anhaltend



**Inhalt:** 10 ml Anti-Beschlag, 1 Mikrofaser Tuch



ohne

mit

Anti-Fog-Beschichtungen halten mehrere Tage, müssen dann aber wieder neu aufgetragen werden. Wir empfehlen eine wöchentliche Auffrischung. Die 10ml dieser Flasche reichen für ca. 10 x Beschichtung von beiden Gläsern auf beiden Seiten einer Brille.

### **Anwendungsbereiche:**

Polycarbonat- und Glasoberflächen einschließlich Brillen, Skibrillen, Helm-Visiere und Autoscheiben innen.

Anwendbar auf jeder Oberfläche, die zum Beschlagen neigt.

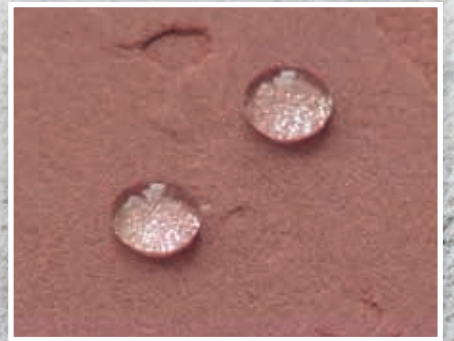
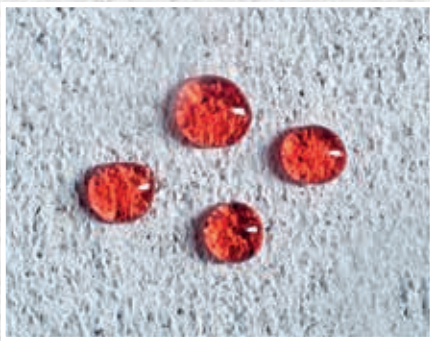
### **Anwendung:**

1. Oberfläche reinigen
2. Anti-Beschlag auf einen kleinen Teil des beiliegendes Mikrofasertuchs sprühen.
3. Oberfläche einreiben (bei Brillen beide Seiten)
4. Oberfläche so lange wie möglich trocknen lassen, mindestens 15 Minuten bei Raumtemperatur.
5. Mögliche Schlieren mit der trockenen Seite des Mikrofasertuches entfernen. Von Kindern fernhalten.





# 7620 Steinversiegelung (penetrierend)



**Im Gegensatz zu unserer Standardbeschichtung für Stein 695 (die eine topografische Beschichtung auf Wasserbasis ist) ist diese Beschichtung so konzipiert, dass sie tief in die Struktur des Steins eindringt. Nachdem sie sich im Stein etabliert hat, bietet sie einen starken hydrophoben und oleophoben Schutz. Sie ist speziell entwickelt für Naturstein und zementgebundene Oberflächen wie Sandstein, Kalkstein, Travertin, Beton, Pflastersteine und Mauerwerk.**

**Diese Beschichtung bleibt etwa 10-20 Jahre lang hochwirksam (Auffrischungsbeschichtungen für Bereiche, die starkem Abrieb oder wiederholter Reinigung ausgesetzt sind, können in wenigen Minuten durchgeführt werden).**

**Da sich die Beschichtung in der Oberflächenstruktur des Steins verankert, bietet sie auch einen ausgezeichneten Witterungsschutz, der die Abnutzung und das Eindringen von Wasser erheblich erschwert. Vor einer großflächigen Anwendung wird immer ein Test empfohlen. Sie sollte nicht auf nassem oder feuchtem Stein aufgetragen werden. Die optimale Leistung wird nach einer Aushärtungszeit von 48 Stunden bei 20°C erreicht, die Funktionalität ist jedoch innerhalb von 2-3 Stunden gegeben.**



## EIGENSCHAFTEN

- Gebrauchsfertiges, hochkonzentriertes, leistungsstarkes Imprägniermittel auf Silan- / SI-Basis
- Lösemittelhaltig (nicht wasserbasiert)
- Schutz vor Wasser, Verschmutzung und Mikroorganismen (Algen-, Moos- und Schimmelbildung)
- Verringert die Ausblühneigung
- Optimiert für saugfähige Stein-, Beton- & mineralische Untergründe
- Optimiert für die Reduzierung allgemeiner Oberflächenverschmutzungen und als Witterungsschutz
- Eindringtiefe bis zu 20 mm (je nach Untergrund), im Gegensatz zu nicht penetrierenden Wachsen
- Anti-Flecken-Eigenschaften, eignet sich besonders für die wasser- und schmutzabweisende Imprägnierung von saugfähigen mineralischen Untergründen. Auch für einige Hybridsteinoberflächen wie z.B. Arbeitsplatten geeignet.
- Stark wasser-, öl- und schmutzabweisend
- Salzwasser-, frost- & alkalibeständig
- Extrem abriebfest
- Atmungsaktiv (offen für Wasserdampfdiffusion)
- Leicht farbvertiefende Eigenschaften
- Langzeitschutz (10+ Jahre)
- Hohe UV-Stabilität
- Geeignet für Innen- und Außenanwendungen
- Kann in einem Temperaturbereich von +5°C bis +25°C angewendet werden
- Trägt wesentlich zur Energieeinsparung von Gebäuden bei, da trockene Oberflächen
- Thermisch effizient sind
- "Easy-to-clean" Effekt, Verschmutzungen lassen sich leicht mit Wasser entfernen
- Sehr einfach zu verarbeiten
- Vermeidet unansehnliche dunkle Wasserschlieren
- Keine Bildung von klebrigen Silikonfilmen
- Dampfdiffusionsoffen

## EINSATZGEBIETE

Geeignet für die Versiegelung von mineralischen Untergründen wie z.B.:

- Beton (alle Arten, z.B. Platten- und Pflastersteine & Fertigbetonelemente, ca. 10-30 m<sup>2</sup> / Liter, abhängig von der Dichte des Betons)
- Fliesen, unglasiert (ca. 20-40 m<sup>2</sup> / Liter)
- Dachziegel (ca. 15-25 m<sup>2</sup> / Liter)
- Ziegel/ Mauerwerk (ca. 20-30 m<sup>2</sup> / Liter)
- Terrassen
- Kalkstein (ca. 15-25 m<sup>2</sup> / Liter)
- Sandstein (ca. 8-15 m<sup>2</sup> / Liter)
- Mineralischer Putz / Fassaden (ca. 15-30 m<sup>2</sup> / Liter)
- Natur- und Kunststein (z.B. Granit, Terrazzo, Klinker, ca. 10-30 m<sup>2</sup> / Liter)
- Schiefer (ca. 15-30 m<sup>2</sup> / Liter, Schiefer wird nach dem Auftragen etwas dunkler, da Oxidation und Abrieb reduziert werden. Beschichteter Schiefer behält über einen längeren Zeitraum ein "neuwertiges Aussehen")

### Hybrid-Steine

Sie sind oft eine Mischung aus Naturstein und Bindemittel und unterscheiden sich stark. 7620 wurde auf einer Reihe von Hybridsteinen getestet und hat sich als sehr effektiv erwiesen, aber es ist wichtig, vor einer großflächigen Anwendung auf dem Material zu testen.

### Holz

7620 kann auf Naturholz angewendet werden. Wie bei Stein ist die Penetration je nach Holzart unterschiedlich. Bei einigen Hölzern kann ein regelmäßigeres Auftragen erforderlich sein. 7620 wird nicht für die Anwendung auf Stein empfohlen, der bereits mit einer hydrophoben Beschichtung geschützt ist.

## FUNKTIONSWEISE

7620 Stein / Mineral reagiert mit den Grenzflächen in Poren und Kapillaren der mineralischen Oberfläche und bildet unsichtbare, wasserabweisende Grenzflächenverbindungen. Um die Verträglichkeit mit möglichen Vorbehandlungen oder gewünschten Nachbehandlungen zu prüfen, wird das Anlegen einer kleinen Probestfläche empfohlen.



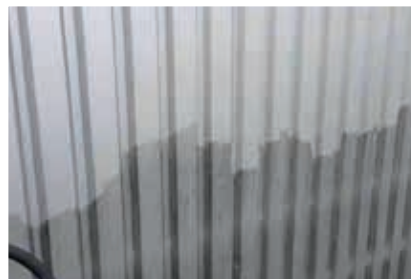
# BIOSATIVA®

BIOLOGISCH REINIGEN MIT DER KRAFT DER NATUR!

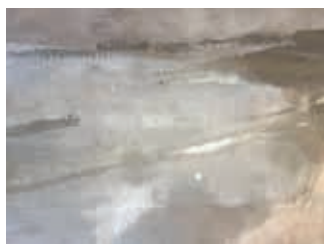
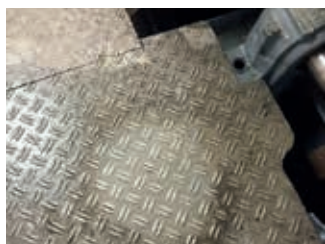
## Das vollständig biologisch abbaubare Reinigungskonzentrat

- biologischer Hochleistungsreiniger
- aus natürlichen Rohstoffen
- umweltverträglich
- vollständig biologisch abbaubar
- schonend zu Materialien und Oberflächen
- dermatologisch unbedenklich (hautverträglich, auch für Allergiker geeignet)
- stark in der Wirkung
- nicht ätzend
- schadstofffrei
- lösemittelfrei
- kennzeichnungsfrei
- kein Gefahrgut
- ungiftig für Mensch, Tier & Umwelt
- Gewinner des Internationalen Englischen Umweltpreises „The Green Apple Award“ als umweltfreundlichstes Produkt Europa + UK
- „Eignung für den Lebensmittelbereich“ durch DEKRA bestätigt

Art.-Nr.	Gebinde
BS2122-1	1-Liter-Flasche (ab 100 Liter)
BS2122-10	10-Liter-Kanister
BS2122-IBC	1.000-Liter-IBC-Container



Ein Reiniger für alles. Ökologisch stark. Made in Germany.



## Einsatzbereiche & Dosierung



### INDUSTRIE:

**Maschinen** - mit Sprühflasche, Bürste & Lappen: 1:5 - 1:20

**Gebäude, Fassaden, Flächen** usw.: 1:10 bis 1:100  
(je nach Verschmutzung und Technik)

**Reifenabrieb** von Gabelstaplern und anderen Geräten auf Hallenböden: 1:5 einsprühen, kurz einwirken lassen und einarbeiten.



### GRUNDREINIGUNG:

**Böden aller Art** (Beton, Fliesen, PVC, Linoleum, Epoxid u.v.m.): 1:1 - 1:100

**Oberflächen aller Art** in der Unterhaltsreinigung: 1:50 – 1:100

**Ruß und Kohlenstoffe** – geeignet zur Brandsanierung: 1:5-1:30

**Geruchsentfernung:** Durch besonders gute Reinigungseigenschaften und Entfernung von Bakterienansammlungen werden auch Gerüche entfernt bzw. stark vermindert.



### AUTOMATENREINIGUNG:

Fußböden und Flächen aller Art: 1:20 - 1:100 (je nach Verschmutzung)



### KÜCHEN:

Flächen, Herde, Böden, Küchengeräte: 1:10 - 1:50 (je nach Verschmutzung & Technik)



### HOCHDRUCKREINIGUNG:

Bis 95 Grad und bis 450 Bar Dampfreinigung: 1:25 - 1:100

**Fassaden:** Unterschiedlichste Oberflächen, Entfernung von Grünbelag:  
1:10 bis 1:100

**Teppiche** mit Sprühextraktionsgerät: 1:20 - 1:80 (mit warmem Wasser)



**LANDWIRTSCHAFT:** Stallungen, Spaltböden, Liegeflächen, Silos, Traktoren, Gerätschaften und Gewächshäuser: 1:5-1:30



**FAHRZEUGREINIGUNG:** Manuell für Innen und Aussen mit Sprühflasche, Schwamm, Bürste & Lappen: 1:10 – 1:30

Ihr aktiver Beitrag zum Umweltschutz!



weitere Informationen



# Premium Graffiti-Schutz



# Graffiti-Schutz in höchster Qualität

Extrem langlebige **einkomponentige** Beschichtung **ohne Opferschicht** (= Schicht, die zum Schutz des darunterliegenden Materials aufgebracht wird und nach der Reinigung neu aufgebracht werden muss) und mit hervorragend schützenden Eigenschaften vor Graffiti Verschmutzungen.

Einfaches Entfernen von Graffiti nur mit Wasser oder sanften Reinigungsmitteln (z.B. dem CCM-Bioreiniger Biosativa®). Hält dutzenden Graffiti Angriffen stand.

**KEIN** temporärer semi-permanenter Graffitienschutz auf Imprägnierbasis.

## Hauptvorteile:

1. Transparent
2. Permanentes System (bis zu 20 Jahren haltbar und mindestens 20 x Graffiti-Entfernung)
3. Graffiti mit Kaltwasser und ohne Chemie entfernbar
4. Beschädigte Bereiche können nachbearbeitet/ ausgebessert werden.

**7626 Graffiti-Schutz** eignet sich ideal an Orten, an denen regelmäßig Graffiti-Vandalismus auftritt. Die Anwendung ist schnell und einfach und es kann auf fast allen Oberflächen angewendet werden. Die Schutzschicht ist flexibel und Graffiti kann an den Oberflächen nicht mehr fest anhaften.

**7626 Graffiti-Schutz** ist resistent gegen ALLE Farben, Permanent-Marker, Tinten und die meisten Säuren. Auch angeklebte Plakate/Flyer lassen sich leicht

wieder ablösen. Es verbleiben keine Rückstände oder Schattenbildungen auf den betroffenen Untergründen, das Eindringen der Gleitfarbmittel in die Bauwerks-oberfläche wird verhindert.

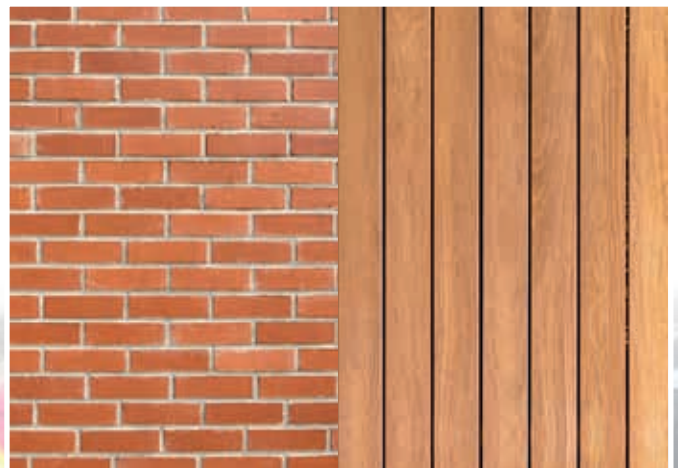
## 7626 Graffiti-Schutz

ist **ohne Primer** ideal für die Anwendung auf:

- Aluminiumverkleidungen\*
- Beton (Tunnel, Trassen, Lärmschutz- und Stützwände, Widerlager der Pfeiler von Brückenbauwerken, Mauerwerk etc.)
- Glasfaser
- Glas\*
- Holz
- Kunststoff\*
- Mauerwerk (einschließlich Ziegel, Naturstein, Klinker, Marmor, Stein, Fliesen, Granit)
- Mehrzweckboxen (Verteilerkästen)
- Metall\*
- Stahl\*
- Straßenschilder
- Stuck
- Vinylverkleidungen

*\*Die Haftung auf polierten und glatten Oberflächen ist nicht so stark wie die Haftung auf rauhen oder porösen Oberflächen.*

Nicht anwendbar auf Plexiglas®.



## Eigenschaften:

### Einkomponentensystem – mit sehr starker Anhaftung

In den meisten Fällen reicht bereits einmaliges Auftragen aus, um eine optimale Schutzschicht zu erhalten.

Einige hochporöse Oberflächen (z.B. Sandstein) erfordern möglicherweise vorab eine Grundierung oder zusätzlich eine zweite Schicht von **7626 Graffiti-Schutz**, die bei über 20°C innerhalb von 30 Minuten und bei unter 20°C 3-4 Stunden nach Auftragen der ersten Schicht erfolgen sollte. Die Oberfläche ist dann für viele Jahre geschützt.

### Anwendung:

Kanister öffnen und das Produkt mit einer Farbrolle auftragen (vorheriges Anmischen ist nicht nötig, dadurch sehr zeiteffektiv).

Wenn der Graffiti-Schutz in einem RAL-Farbtönen eingesetzt wird, kann vorhandenes Graffiti in der Regel einfach überstrichen werden.

Die transparente Version ist auch zum Schutz von Graffiti-Kunst („gutem Graffiti“) geeignet.

### Schnelle Trocknung

Die Beschichtung ist innerhalb von wenigen Stunden trocken, ausgehärtet und voll funktionsfähig.

Graffiti lässt sich in der Folge schnell und einfach entfernen. Ein Hochdruckreiniger (bis max. 80 bar) oder eine weiche Bürste reichen aus, um die Oberfläche ohne Einsatz von zusätzlichen chemischen Graffiti-Entfernern zu reinigen.

### Farbvarianten: Transparent und Farblich

Lagerware: Transparent & verschiedene RAL-Farben (auf Anfrage)

Graffiti-Schutz in weiteren RAL-Farbtönen: Mindestmenge 100 Liter

### Kein Gefahrgut

Es fallen keine Gefahrgut-Zuschläge im Versand an.

### Primer

Primer ist nur auf sehr porösen Flächen wie z.B. Sandstein erforderlich. Es kann jeder handelsübliche wasserbasierte PVA-Copolymer-Primer verwendet werden.

### Graffitientferner & Reiniger

Auf Anfrage lieferbar.



**Graffiti-Schutz für Graffiti-Kunst**



## Technische Zusammenfassung:

<b>Farbvarianten:</b>	Transparent oder RAL-Farbtöne
<b>Verdünnbar:</b>	nein
<b>Anwendung:</b>	mit Pinsel, Rolle oder Airless-Spray auftragen. Nicht sprühbar mit herkömmlicher HVLP-Sprühmethode. Airless: - Düsengröße 016 oder höher - Reinigung mit Waschbenzin / Terpentin
<b>Feststoff-Volumen:</b>	Transparent 78%; pigmentiert 48%
<b>Empfohlene Schichtdicke:</b>	je nach Untergrund und Porosität normalerweise zwischen 50-80 Mikron DFT* („Dry Film Thickness“ = Trockenschichtdicke)
<b>Abdeckungsrate:</b>	6 bis 8m <sup>2</sup> / Liter, wenn der Schutz auf eine glatte Oberfläche mit einer feinflorigen 10cm Walze aufgetragen wird. Damit wird eine Beschichtung von ca. 70 Mikrometern erzeugt. Dies ist die funktionelle Mindestschichtdicke. Eine Dicke von ca. 130 Mikrometern erzeugt eine stabilere, länger anhaltende Beschichtung (z. B. Polycarbonat-Verkleidungen, die oft an Autobahnen verwendet werden). Poröse Oberflächen wie Ziegelsteine usw. sollten eine WFT (Nassfilm-Schichtdicke) von 150 Mikrometern haben, die nach dem Trocknen auf ca. 115 / 120 DFT (Trockenschichtdicke) zurück geht, abhängig von der Porosität der Oberfläche.
<b>Atmungsaktiv:</b>	ja
<b>Urinbeständig:</b>	ja
<b>Überstreichbar:</b>	Nur mit diesem Graffiti-Schutz 7626 in RAL-Farbe, nicht mit herkömmlicher Farbe möglich
<b>Trocknungszeit:</b>	Trocken in 3 bis 4 Stunden, vollständige Aushärtung nach 24 Stunden. 2. Schichtauftrag (falls erforderlich) mit gleicher Trocknungszeit
<b>Pinsel/Rolle:</b>	nach Gebrauch entsorgen
<b>Gewicht pro Liter:</b>	0,90-1,02 kg
<b>Flammpunkt:</b>	über 64° C
<b>V.O.C.:</b>	50 Gramm pro Liter
<b>Viskosität:</b>	76% (Festkörper)
<b>Aussehen:</b>	Seidenmatt
<b>Glanzmessung:</b>	62-68 Grad Reflexionswinkel
<b>Anwendungstemperatur:</b>	-5° C bis +60° C
<b>Temperaturbeständigkeit:</b>	-40°C - +50°C
<b>Lagertemperatur:</b>	+5 - +25°C (nicht in direktem Sonnenlicht lagern)
<b>Haltbarkeit:</b>	1 Jahr
<b>Hochdruckreiniger:</b>	Max. 80 bar Kaltwasser bei 30-40cm Abstand (Flaschstrahldüse, KEINE Dreckfräse oder Punktstrahldüse), Ansetzen der Düse vom äußeren Rand des zu entfernenden Graffitis.
<b>Oberflächenvorbereitung:</b>	Alle Oberflächen müssen sauber und trocken sein. Verschmutzungen vorab sorgfältig entfernen. Bereits vorhandene Graffiti auf Mauerwerk, Putzwänden etc. sollten vor dem Auftragen mit qualitativ hochwertiger Fassadenfarbe überstrichen werden, oder direkt 7626 Graffiti-Schutz in RAL-Farbe verwenden. Bei Anwendung auf Sand- und Ziegelsteinen eine nicht abdunkelnde Grundierung verwenden. Je rauer die Oberfläche, desto besser ist die Anhaftung.
<b>Verpackungseinheit:</b>	5 Liter Kanister      20 Liter Kanister
<b>Art. Nr.:</b>	7626-5                      7626-20

Merkmale	Einstufung	Norm
<b>Wasserdampfdurchlässigkeit</b>	Klasse V2	EN ISO 7783-2
<b>CO<sub>2</sub> Durchlässigkeit</b>	>S0m	EN ISO 1062-6
<b>Brandschutzklasse</b>	Klasse 1	BS 476 Part 7
<b>Brandschutzklasse</b>	Klasse 0	BS 476 Part 6



# Liquid Glass Versiegelungen

Hotels. Restaurants. Gaststätten.





Die CCM GmbH aus Overath bei Köln ist einer der weltweit führenden Entwickler von Flüssigglas-Versiegelungen („Liquid Glass“) und vertreibt ihre Produkte in über 80 Ländern. High-Tech Made in Germany. Ausführliche Informationen finden Sie auf unserer Homepage.

Für den Hotelsektor werden Produkte für fast alle Bereiche angeboten, z. B. Glas/Keramik, Edelstahl, Marmor, Stein, Holz, Textil, Leder uvm.

## Flüssigglas-Versiegelungen („Liquid Glass“) im HoReGa-Bereich

### IST-Situation:

- der schnelle und effektive Reinigungsprozess ist ständig eine große Herausforderung
- Veranschlagte Reinigungszeiten erlauben wenig Spielraum für aufwendigere Reinigungen
- der Gast hat hohe Erwartungen an die Sauberkeit
- der erste Eindruck ist ausschlaggebend für das Wohlbefinden des Gastes

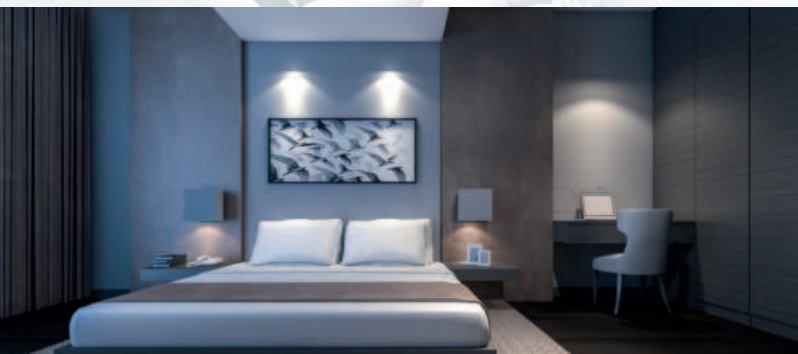
### Vorteile nach der Versiegelung von Flächen mit Flüssigglas:

- Reinigungszeiten können signifikant reduziert werden
- Nutzungsdauer der versiegelten Flächen wird erheblich erhöht
- Einsatz von Reinigungschemikalien wird deutlich reduziert (=Kostensparnis)
- auf vielen Flächen reicht reines Wasser für die Reinigung oder unser Bio-Reiniger Biosativa®
- es entsteht eine Wasserabweisung
- Bakterienwachstum wird gehemmt
- Beständigkeit gegen Säuren, Laugen und Lösemittel
- Oberflächen bleiben flexibel und atmungsaktiv (z. B. bei Textilien)
- die Versiegelung ist hitze- und kältebeständig (je nach Produkt bis zu  $-90^{\circ}\text{C}$  und  $+600^{\circ}\text{C}$ )
- sehr lange Haltbarkeit der Versiegelung (je nach Produkt bis zu 10 Jahre)

**Resultat: Der Gast findet ein top gepflegtes Zimmer vor (und eine saubere Hotelanlage).**

### Applikationen.

Unsere autorisierten Service-Partner führen Applikationen komplett für Sie aus, auf allen Arten von Flächen, die mit der Liquid Glass Technologie bearbeitet werden können.

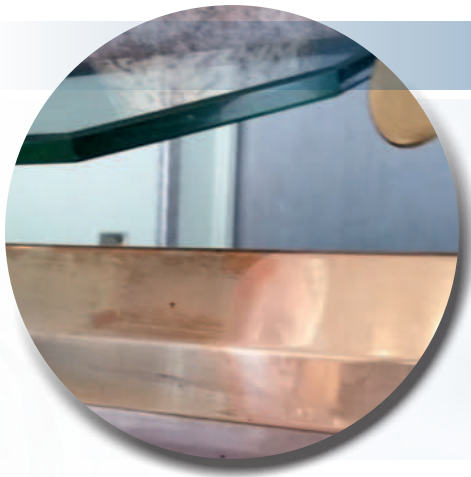
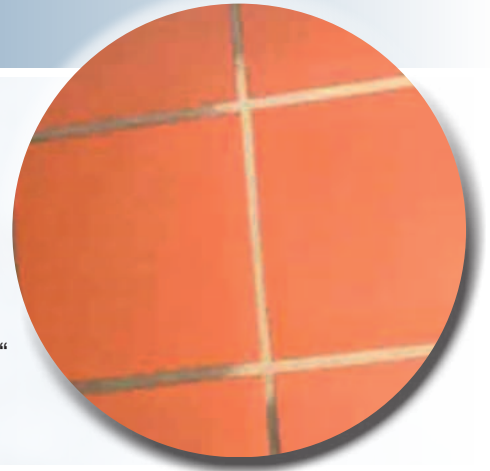


# Produkte für den HoReGa Bereich:

## (Vor-) Reiniger:

### Biosativa® Bio-Reiniger Konzentrat

- Made in Germany
- ökologisches Reinigungskonzentrat, aus natürlich nachwachsenden Rohstoffen
- vollständig biologisch abbaubar, enthält keine Bleichmittel, Konservierungsstoffe oder Chemikalien
- wasserlöslich
- enorme Reinigungskraft
- neutral, greift keine Farben, Kunststoffe oder sonstige Materialien an
- ohne Duftstoff (weil Duftzusatz nicht abbaubar ist)
- Gewinner des „Green Apple Award“ (Nationaler Englischer Umweltpreis)



### Edelstahl-Reiniger BLU 1000

- für stärkste Verunreinigungen, geschädigte, korrodierte und unansehnliche Edelstahl-Oberflächen
- es entsteht eine gute optische bis hochglänzende Oberfläche
- für den Innen- und Außenbereich
- für metallische, organische und anorganische Flächen
- anwendbar z.B. an Aufzügen, Türen, Behältern, Treppen, Handläufen, Geländern, Schwimmbädern, Stahlfassaden, Möbeln und Brauereianlagen.

## Versiegelungen:

### Glas-Versiegelung

- Eingangsbereich
- Fenster und Glastüren
- Duschkabinen
- Wintergärten
- Vordächer
- Glastische
- Photovoltaik-Anlagen
- uvm.



## Keramik-Versiegelung



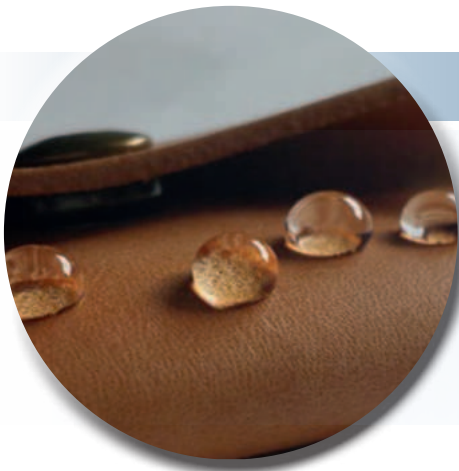
- Badezimmer (glasierte Oberflächen wie Waschbecken, WC, Dusche, Badewanne & Toilette)
- Glasierte Fliesen

## Textil-Versiegelung

- Stühle
- Sofas
- Matratzen
- Teppiche
- Gardinen
- uvm.



## Leder-Versiegelung



- Stühle
- Sofas
- uvm.

## Edelstahl-Versiegelung

- Aufzüge (Türen und Verkleidungen)
- Buffetbereich
- Standaschenbecher
- Geländer/Handläufe
- Behälter
- Stahlfassaden
- Brauereianlagen
- Küchenbereichen
- uvm.



# Q<sup>2</sup>

## Quantum Quartz

ULTRA-COATING SOLUTION



CCM produziert ein einzigartiges Sortiment an „Liquid Glass“-Versiegelungen für fast alle Innen- und Außenflächen in den Bereichen Auto, Marine, Luftfahrt, Militär, Gesundheitswesen, Industrie, Landwirtschaft, Sport und Haushalt.

Es werden verschiedene Qualitätsstufen angeboten, die von einfach anzuwendenden „Wipe-and-Go“- Versiegelungen (super einfach und schnell aufzutragen) bis hin zu extrem langlebigen Industrierversiegelungen für den professionellen Einsatz reichen.

**Q<sup>2</sup> Quantum Quartz** ist nicht nur eine Marke, sondern eine genaue Beschreibung der Zusammensetzung unserer Technologie. Die Beschichtungen basieren überwiegend auf SiO<sub>2</sub> (Quartz) und werden auf Quantenebene gemessen.

Die **Q<sup>2</sup> Quantum Quartz** -Schutzschichten haben eine Schichtdicke von 100nm (ca. 500 x dünner als ein menschliches Haar) bis zu ca. 1µ/Mikrometer (unsere Premium-Versiegelung 7640).

## Überblick sortiert nach Qualitätsstufen:

### 7660 Q<sup>2</sup> „Polish 2 in 1“

7660 ist eine sehr hochwertige Politur ohne abrasive Bestandteile, die in einem Arbeitsgang reinigt, poliert und versiegelt. Sie ist sehr schnell und einfach in der Verarbeitung und kann auch in direktem Sonnenlicht appliziert werden. Der Einsatz von Poliermaschinen ist möglich. Die Oberflächen werden schmutz- und wasserabweisend (aber ohne „Super-Perl-Effekt“), leicht zu reinigen, sehr glatt und glänzend (ein „Superglanz“ wird erzeugt), wenn zusätzlich noch 8654 als „Finish“ appliziert wird. 7660 hält 3–6 Monate auf Autolack, einsetzbar auf Oberflächen im Innen- und Außenbereich.

### 8654 Q<sup>2</sup> Quick Gloss (wasserbasiert)

Diese Beschichtung ist extrem leicht aufzutragen (einfach aufspritzen, einreiben und falls nötig nachpolieren) und dabei langlebig (6-12 Monate, je nachdem, wie oft das Auto gewaschen wird). Es ist keine aufwendige Vorreinigung nötig, die Versiegelung wirkt sofort, keine Wartezeiten.

Erzeugt eine starke Wasserabweisung. Optimal geeignet für Autolacke, Kunststoff-Sitze, Edelstahlbeschläge (z.B. auf Booten) uvm. Bei nachlassender Wirkung einfach neu applizieren.

### 7656 Q<sup>2</sup> Kunststoff-Metall Premium

7656 ist eine hochbeständige SiO<sub>2</sub> Flüssigglass-Versiegelung, bei der eine besonders gute Vorreinigung wichtig ist. Je besser die Vorreinigung, je länger hält die Versiegelung. Die Applikation der Versiegelung ist dann schnell und einfach – aufwischen und 10 Minuten später leicht nachpolieren. Die Oberflächen werden wasser- und schmutzabweisend und sehr viel leichter zu reinigen. Die Versiegelung ist langlebig und chemikalienbeständig gegen nahezu sämtliche Haushalts- und Industriereiniger. Sie ist hitzebeständig bis 250°C. Geeignet für Autolack, Edelstahl, Kunststoff und lackierte Oberflächen (z.B. Scheinwerfer, Karosserie, Flugzeugfenster, Motorradvisiere, Cockpitbereiche, Auspuff).

### 643 Q<sup>2</sup> Easy On

643 ist eine Industrie-Versiegelung, die ebenso wie 7656 eine sehr gute Vorreinigung benötigt. Sie ist einfach in der Anwendung und wird durch Aufwischen appliziert (max. zwei Schichten übereinander sind möglich). Es entsteht eine Schutzschicht, die ca. 500 Nanometer „dick“ ist (7656: 100nm) und mehrere Jahre hält. Mit hoher Wasser- und Schmutzabweisung und hoher Beständigkeit gegen mechanische Abnutzung auf synthetischen und metallischen Oberflächen (Metall, Kunststoff, Glas, Lack (z. B. Autolack), Felgen, Bootsrumf und Flugzeug). Die Oberflächen erhalten eine Bleistift-Härte von bis zu 9H, dauerhaften „Easy-to-Clean“-Effekt (leicht zu reinigen), hervorragende UV-, Wetter-, Abrasions- und Chemikalienbeständigkeit. Die Temperaturbeständigkeit ist bis zu 600°C, sie hat eine korrosionshemmende Wirkung und kann auch als Graffitienschutz angewendet werden.

### 7650 Q<sup>2</sup> Permanent Pro Easy On Quartz Keramik Versiegelung für Profis und Nicht-Profis

CCM bietet mit der High-End 9H Keramik-Beschichtung 7650 ein Profi-Produkt an, das von Profis und Nicht-Profis aufgetragen werden kann und das einen Langzeitschutz für mehrere Jahre garantiert. Diese spezielle hochtechnologische Beschichtung wurde besonders für die Anforderungen in den Bereichen Auto, Aviation (Flugzeugindustrie), Marine und Militär entwickelt. Sie ist außergewöhnlich beständig gegen Korrosion, Abrieb und Temperatur und kann auf Metall, Kunststoff, pulverbeschichteten und lackierten Oberflächen aufgebracht werden. Die Aushärtung kann durch Wärme beschleunigt werden oder bei Umgebungstemperatur erfolgen. Die High-End 9H Keramik Beschichtung 7650 geht mit der Oberfläche eine extrem starke Verbindung ein und bildet eine abriebfeste Beschichtung mit sehr hohen Hafteigenschaften. Die dünne transparente Beschichtung hat eine extreme Festigkeit mit einem Härtegrad von bis zu 9H. Geeignet für alle Arten von Automobilen (auch Oldtimer), Motorrädern, Caravans und Booten.

## Vergleich der Premium Versiegelungen für Autolack und Felgen von Nano- bis Mikrometer-Schichtdicke:

	7660	8654	7656	643	7650
<b>Anwendung</b>	sehr einfach, auftragen und nachpolieren	sehr einfach, auftragen und vorsichtig nachpolieren	gute Vorreinigung, vorsichtiges Auftragen und nach Aushärtezeit nachpolieren	fortgeschrittene Anwendung	Profi-Produkt, für Profis und Nicht-Profis
<b>Anwendungstemperatur</b>	-25°C bis +80°C, kann in direktem Sonnenlicht appliziert werden	0°C bis +45°C	+5°C bis +30°C	-5°C bis +40°C	+5°C bis +35°C
<b>Haltbarkeit</b>	ca. 1 Jahr	bis 12 Monate	ca. 1 Jahr	bis 36 Monate	bis 72 Monate
<b>Aushärtezeit</b>	12 Stunden bei 20°C (Auto nach einer Stunde benutzbar)	5 Minuten (Auto sofort benutzbar)	12 Stunden bei 20°C (Auto nach einer Stunde benutzbar)	24 Stunden für Wasserbeständigkeit, 6-7 Tage für Abrasionsbeständigkeit (Auto n. 5 Std. benutzbar)	7 Tage bei Raumtemperatur (Auto nach 5 Stunden benutzbar)
<b>Perleffekt</b>	mittel	hoch	hoch	hoch	hoch
<b>Glanzeffekt</b>	hoch	hoch	hoch	hoch	hoch
<b>Kratzerempfindlichk.</b>	✓	✓	✓	✓✓✓	✓✓✓✓
<b>ml pro Auto</b>	ca. 100ml	ca. 100ml	ca. 50ml	ca. 50ml	ca. 50ml
<b>Konsistenz</b>	Emulsion, lösemittelfrei, keine Wachse o. Silikone	Flüssigkeit, wasser-basiert	Flüssigkeit, alkohol-basiert	Flüssigkeit, lösemittel-basiert	Flüssigkeit, lösemittel-basiert
<b>Frostbeständig</b>	ja	ja	ja	ja	ja
<b>UV-beständig</b>	ja	ja	ja	ja	ja

## Weitere Produkte:

### 7601 Q<sup>2</sup> Windschutzscheiben-Versiegelung

7601 ist schnell und einfach aufzutragen und macht das Fahren bei Regen deutlich sicherer. Die Versiegelung hat eine sehr starke Wasserabweisung, ist temperatur- und UV-beständig, resistent gegen Streusalz und im Winter kann Eis schneller entfernt werden.

Auf unserer Webseite finden Sie diverse Videos dazu.

### 7689 Q<sup>2</sup> Textil-Versiegelung

7689 ist eine wasserbasierte Versiegelung, die auf fast alle Textilien aufgetragen werden kann. Einfach aufspritzen und trocknen lassen.

Die Textilien werden widerstandsfähig gegen Abrieb und Fleckenbildung, bleiben atmungsaktiv und sind temperaturbeständig. Die Versiegelung ist völlig unsichtbar und unfühlbar. Anwendbar z.B. auf (Auto-) Sitzen & Cabrio-Verdecken.

### 7683 Q<sup>2</sup> Rapido Leder & Textil/Stoff-Versiegelung

Dies ist eine schnell aushärtende Beschichtung für Glatt-Leder (auch lackierte) und Textilien / Stoffen (z.B. Autositzen). Die Versiegelung hat eine Tiefenwirkung und erzeugt eine sehr gute Wasser-, Schmutz- und Ölabweisung.

# Eine Weltklasse-Versiegelung: 7650 Q<sup>2</sup> Quantum Quartz 9H 9H Keramik-Versiegelung

CCM bietet mit der High-End 9H Keramik-Beschichtung 7650 ein Profi-Produkt an, das von Profis und Nicht-Profis aufgetragen werden kann und das einen Langzeitschutz für mehrere Jahre garantiert. Diese spezielle hochtechnologische Beschichtung wurde besonders für die Anforderungen in den Bereichen Auto, Aviation (Flugzeugindustrie), Marine und Militär entwickelt. Sie ist außergewöhnlich beständig gegen Korrosion, Abrieb und Temperatur und kann auf Metall, Kunststoff, pulverbeschichteten und lackierten Oberflächen aufgebracht werden. Die Aushärtung kann durch Wärme beschleunigt werden oder bei Umgebungstemperatur erfolgen. Die High-End 9H Keramik-Beschichtung 7650 geht mit der Oberfläche eine extrem starke Verbindung ein und bildet eine abriebfeste Beschichtung mit sehr hohen Hafteigenschaften. Die dünne transparente Beschichtung hat eine extreme Festigkeit mit einem Härtegrad von bis zu 9H. Geeignet für alle Arten von Automobilen (auch Oldtimer), Motorrädern, Caravans und Booten.

## Was ist eine Q<sup>2</sup> Quantum Quartz 9H Versiegelung?

Die High-End 9H Keramik-Beschichtung ist eine Glasbeschichtung basierend auf Silanen. Sie ist so dünn und unsichtbar für das bloße Auge, dass es keinerlei Einfluss auf die Erscheinung oder die Oberflächenstruktur hat. High-End 9H Keramik-Beschichtung ist kein Lack, Wachs oder Dichtmittel und kann nicht abblättern oder abgewaschen werden. Die Beschichtung geht eine dauerhafte („kovalente“) Verbindung mit dem Untergrund ein und kann nur durch Abschleifen entfernt werden. Chemikalien können die Beschichtung nicht auflösen.

## Eigenschaften

- klare, farblose Flüssigkeit, basierend auf Silanen.
- beinhaltet Lösemittel, kein Wasser
- extrem abriebfeste Beschichtung mit sehr hohen Hafteigenschaften und hoher Schlagfestigkeit
- wasser- und schmutzabweisend
- kann aufgesprüht oder von Hand mit einem Tuch aufgetragen werden
- Oberfläche wird durch Polieren extrem glänzend
- „Easy-to-clean“-Effekt, Oberflächen bleiben länger sauber und sind viel leichter zu reinigen, somit Verlängerung der Reinigungsintervalle und Reduzierung der Reinigungs- und Pflegekosten
- hochwirksam bis zu 72 Monate
- Applikation unter Verwendung einer Poliermaschine möglich
- Materialeinsatz für einen PKW nur ca. 30–50ml

## Was bedeutet 9H?

Um die Härte einer Schicht zu beschreiben, nutzen wir die bekannte „Bleistifthärte“. Der Messbereich liegt zwischen 6B (weichste) und 9H (härteste). High-End 9H Keramik-Beschichtung erreicht einen Härtegrad von 8H (Trocknung bei Raumtemperatur) und bis zu 9H bei Wärmetrocknung.

## Hohe Resistenz gegenüber Chemikalien

Die Beschichtung ist zu 100 % resistent gegenüber Chemikalien und Lösemitteln.

## Q<sup>2</sup> Quantum Quartz 9H Versiegelung kann auch verwendet werden auf:

- Felgen
- Scheinwerfern
- (Windschutz-) Scheiben
- Türgriffen.

### Materialien:

- (nicht) eisenhaltigen und galvanisierten (verzinkten) Metallen/ Stahl
- lackierten und pulverbeschichteten Oberflächen, eloxiertem Aluminium und Kunststoffen.

50 ml Flasche	Art. Nr. 7650-50
100 ml Flasche	Art. Nr. 7650-100
500 ml Flasche	Art. Nr. 7650-500
1.000 ml Flasche	Art. Nr. 7650-1

Alle Versiegelungen können auch verwendet werden auf:





# 8654 Auto, Boot, Camper & Flugzeug Versiegelung

Einfach und schnell anzuwenden, wasserbasiert



- Hervorragender Glanz bei nur leichtem Polieren
- Außergewöhnlich leicht aufzutragen, für ein Auto benötigt man nur ca. 10 Minuten
- Kann sofort nach der Autowäsche aufgetragen werden, auch auf feuchte Oberflächen
- Verbrauch ca. 100 ml pro Auto
- Hält ca. 6 Monate

**8654 Quick Gloss** ist ein hochinnovatives Pflegeprodukt, das für die Veredelung von glatten Oberflächen wie z. B. Auto- & Boot-Lackierungen und Kunststoffen entwickelt wurde.

- Erzeugt eine ultradünne Schicht auf der Oberfläche (dünner als eine Wachsschicht)
- Oberfläche erhält stark verbesserte Hydrophobie (Wasserabweisung)
- Sehr guter "Easy-to-clean"-Effekt (leicht zu reinigen), z. B. von Verunreinigungen, die durch Insekten, Vogelkot, Abgasschadstoffen u.a. erzeugt werden
- Erzeugt höhere Farbintensität
- Wasserbasiert
- Lösemittelfrei
- Geruchlos
- Erzeugt eine seidig glatte Oberfläche mit sehr guter Haptik
- Nicht auf Silikonbasis
- Viel stabiler als Wachse oder Silikonölbasierte Produkte
- UV-resistent
- Ungiftig
- Unbrennbar
- VOC frei (kein Gefahrgut)
- Funktioniert in wenigen Minuten

#### **Vorreinigung:**

Untergrund gründlich vorreinigen, eine Standard-Autowäsche ist ausreichend. Reste von vorherigen Polituren oder Wachsen können zu schlechteren Ergebnissen führen, bzw. die Haltbarkeit verkürzen.

#### **Versiegelung:**

**8654 Quick Gloss** unverdünnt anwenden. Versiegelung auf ein fusselfreies Tuch sprühen und die Oberfläche damit einreiben. Für ein Auto werden ca. 100ml benötigt. Ein Hub aus der Flasche ist ca. 0.2ml. Sie benötigen also ca. 500 Sprühstöße für einen normalen PKW, mit dieser 250ml Flaschen können Sie ca. 20m<sup>2</sup> versiegeln. Überschuss mit Wasser entfernen oder mit einem weichen trockenen Tuch abreiben. Die Versiegelung ist sofort wirksam.

**Anmerkung:** Wenn das Produkt zu schnell trocknet oder die Beschichtung zu stark aufgetragen wird, können „weiße Streifen“ sichtbar werden. Tragen Sie dann die Beschichtung an dieser Stelle nochmals auf und polieren Sie nach.

Ungeöffnet haltbar 24 Monate. Vor direkter Sonneneinstrahlung schützen.



# Alle CCM Liquid Glass Auto-Versiegelungen



**Sitze:**  
Textil: 7689/7683  
Leder gefärbt / behandelt: 7656

**Cockpit:**  
7656/7660/7650 Metall- und Kunststoff-Versiegelung



Multi-QR-Code zu allen CCM Kanälen

**CCM GmbH**  
Diepenbroich 8 | D-51491 Overath / Germany  
Fon +49 (0) 2206 / 938590-0 | Fax +49 (0) 2206 / 938590-99  
[www.ccm-international.eu](http://www.ccm-international.eu) | [www.youtube.com/CCMGermay](http://www.youtube.com/CCMGermay)



# Liquid Glass Versiegelungen für Haus & Garten

## Solar Panels:

Glas- und Keramik-Versiegelung 7601/7608

## Badezimmer-Keramik:

Glas- und Keramik-Versiegelung 7601/7608 + 601/608 + 675/678 + 673

## Matratzen:

- 695/697
- 689/685
- 7689/7685



## Aluminium:

- Universal-Versiegelung
- 675/678
- 673

## Kunststoff:

- Kunststoff-Versiegelung
- 673
- 7656/7658

## Fenster:

- Glas- und Keramik-Versiegelung
- 7601/7608
- 601/608
- 675/678
- 673

## Mauerwerk:

Stein-Versiegelung 620

## Textilien:

- 695/697
- 689/685
- 7689/7685

## Beton/Stein:

- 695/697 (Versiegelung sitzt auf der Oberfläche)
- 620 (Versiegelung dringt in den Stein ein)
- 704 (sehr starke Wasserabweisung)

## Textilien:

- 695/697
- 689/685
- 7689/7685



## Wood:

- 695/697 (Versiegelung sitzt auf der Oberfläche)
- 620 (Versiegelung dringt in den Stein ein)
- 704 (sehr starke Wasserabweisung)

+ Bacoban® CE-zertifizierte anti-mikrobielle Langzeit-Flächendesinfektion für alle Oberflächen innen und außen.

# Q<sup>2</sup>

**Quantum Quartz**  
ULTRA-COATING SOLUTION

## Camper- und Boot-Versiegelungen



CCM produziert ein einzigartiges Sortiment an „Liquid Glass“-Versiegelungen für fast alle Innen- und Außenflächen in den Bereichen Camper, Boot und Auto.

Es werden verschiedene Qualitätsstufen angeboten, die von einfach anzuwendenden „Wipe-and-Go“- Versiegelungen (super einfach und schnell aufzutragen) bis hin zu extrem langlebigen Industrierversiegelungen für den professionellen Einsatz reichen.

**Q<sup>2</sup> Quantum Quartz** ist nicht nur eine Marke, sondern eine genaue Beschreibung der Zusammensetzung unserer Technologie. Die Beschichtungen basieren überwiegend auf SiO<sup>2</sup> (Quartz) und werden auf Quantenebene gemessen.

Die **Q<sup>2</sup> Quantum Quartz**-Schutzschichten haben eine Schichtdicke von 100nm (ca. 500 x dünner als ein menschliches Haar) bis zu ca. 1µ/Mikrometer (unsere Premium-Versiegelung 97640).

## Überblick sortiert nach Qualitätsstufen:

### 97660 Q<sup>2</sup> „Polish 2 in 1“

97660 ist eine sehr hochwertige Politur ohne abrasive Bestandteile, die in einem Arbeitsgang reinigt, poliert und versiegelt. Sie ist sehr schnell und einfach in der Verarbeitung und kann auch in direktem Sonnenlicht appliziert werden. Der Einsatz von Poliermaschinen ist möglich. Die Oberflächen werden schmutz- und wasserabweisend (aber ohne „Super-Perl-Effekt“), leicht zu reinigen, sehr glatt und glänzend (ein „Superglanz“ wird erzeugt, wenn zusätzlich noch 98654 als „Finish“ appliziert wird). 97660 hält mehrere Monate auf Autolack, einsetzbar auf Oberflächen im Innen- und Außenbereich.

### 98654 Q<sup>2</sup> Quick Gloss (wasserbasiert)

Diese Beschichtung ist extrem leicht aufzutragen (einfach aufsprühen, einreiben und falls nötig nachpolieren) und dabei langlebig (bis zu 6 Monate). Es ist keine aufwendige Vorreinigung nötig, die Versiegelung wirkt sofort, keine Wartezeiten. Erzeugt eine starke Wasserabweisung. Optimal geeignet für Autolacke, Kunststoff-Sitze, Edelstahlbeschläge (z.B. auf Booten) uvm. Bei nachlassender Wirkung einfach neu applizieren.

### 97656 Q<sup>2</sup> Kunststoff-Metall Premium

97656 ist eine hochbeständige SiO<sup>2</sup> Flüssigglas-Versiegelung, bei der eine besonders gute Vorreinigung wichtig ist. Je besser die Vorreinigung, je länger hält die Versiegelung. Die Applikation der Versiegelung ist dann schnell und einfach – aufwischen und 10 Minuten später leicht nachpolieren. Die Oberflächen werden wasser- und schmutzabweisend und sehr viel leichter zu reinigen. Die Versiegelung ist langlebig und chemikalienbeständig gegen nahezu sämtliche Haushalts- und Industriereiniger. Sie ist hitzebeständig bis 250°C. Geeignet für Autolack, Edelstahl, Kunststoff und lackierte Oberflächen (z.B. Scheinwerfer, Karosserie, Flugzeugfenster, Motorradvisiere, Cockpitbereiche, Auspuff).

### 90643 Q<sup>2</sup> Easy On

90643 ist eine Industrie-Versiegelung, die ebenso wie 97656 eine sehr gute Vorreinigung benötigt. Sie ist einfach in der Anwendung und wird durch Aufwischen appliziert (max. zwei Schichten übereinander sind möglich). Es entsteht eine Schutzschicht, die ca. 500 Nanometer „dick“ ist (97656: 100nm) und mehrere Jahre hält. Mit hoher Wasser- und Schmutzabweisung und hoher Beständigkeit gegen mechanische Abnutzung auf synthetischen und metallischen Oberflächen (Metall, Kunststoff, Glas, Lack (z. B. Autolack), Felgen, Bootsumpf und Flugzeug). Die Oberflächen erhalten eine Bleistift-Härte von bis zu 9H, dauerhaften „Easy-to-Clean“-Effekt (leicht zu reinigen), hervorragende UV-, Wetter-, Abrasions- und Chemikalienbeständigkeit. Die Temperaturbeständigkeit ist bis zu 600°C, sie hat eine korrosionshemmende Wirkung und kann auch als Graffiti-schutz angewendet werden.

### 97640 Q<sup>2</sup> Profi Protect – Unsere Premium-Qualität

97640 ist unsere Profi-Versiegelung mit der höchsten Qualität für höchste Ansprüche. Sie muss sehr genau appliziert (gesprüht oder gewischt) werden und die Ergebnisse werden Sie begeistern. Die Haltbarkeit auf Autolack ist mindestens fünf Jahre, auf vielen Materialien noch weitaus länger. Autoaufbereiter weltweit nutzen diese Versiegelung für hochwertige Autos und sogar einige der teuersten Autos der Welt wurden mit 97640 versiegelt. Die Oberflächen werden extrem abriebfest, glänzend, schmutz- und wasserabweisend, salzwasser- und luftbeständig, graffiti-, hitze-, UV- & korrosionsbeständig. Temperaturbeständigkeit -90°C - +700°C. Anwendungsbereiche: Autolack, Felgen, Boote, Züge, Flugzeuge uvm. Die Vorbereitung und Anwendung ist wie bei 90643, die Schichtdicke beträgt je nach Auftrag 1-8µ/Mikrometer. Ein zusätzlicher „Superglanz“ wird erzeugt, wenn 98654 als „Finish“ appliziert wird.

## Vergleich der Premium Versiegelungen für Autolack und Felgen von Nano- bis Mikrometer-Schichtdicke:

	97660	98654	97656	90643	97640
<b>Anwendung</b>	sehr einfach, auftragen und nachpolieren	sehr einfach, auftragen und vorsichtig nachpolieren	gute Vorreinigung, vorsichtiges Auftragen und nach Aushärtezeit nachpolieren	fortgeschrittene Anwendung	professionelle Anwendung
<b>Anwendungstemperatur</b>	-25°C bis +80°C, kann in direktem Sonnenlicht appliziert werden	0°C bis +45°C	+5°C bis +30°C	-5°C bis +40°C	+5°C bis +35°C
<b>Haltbarkeit</b>	3 bis 6 Monate	6 bis 12 Monate	12 bis 24 Monate	bis 36 Monate	bis 72 Monate
<b>Aushärtezeit</b>	12 Stunden bei 20°C (Auto nach einer Stunde benutzbar)	5 Minuten (Auto sofort benutzbar)	12 Stunden bei 20°C (Auto nach einer Stunde benutzbar)	24 Stunden für Wasserbeständigkeit, 6-7 Tage für Abrasionsbeständigkeit (Auto n. 5 Std. benutzbar)	7 Tage bei Raumtemperatur (Auto nach 5 Stunden benutzbar)
<b>Perleffekt</b>	mittel	hoch	hoch	hoch	hoch
<b>Glanzeffekt</b>	hoch	hoch	hoch	hoch	hoch
<b>Kratzerempfindlichk.</b>	✓	✓	✓	✓✓✓	✓✓✓✓
<b>ml pro Auto</b>	ca. 100ml	ca. 100ml	ca. 50ml	ca. 50ml	ca. 50ml
<b>Konsistenz</b>	Emulsion, lösemittelfrei, keine Wachse o. Silikone	Flüssigkeit, wasser-basiert	Flüssigkeit, alkohol-basiert	Flüssigkeit, lösemittel-basiert	Flüssigkeit, lösemittel-basiert
<b>Frostbeständig</b>	ja	ja	ja	ja	ja
<b>UV-beständig</b>	ja	ja	ja	ja	ja

## Weitere Produkte:

### 7601 Q<sup>2</sup> Windschutzscheiben-Versiegelung

7601 ist schnell und einfach aufzutragen und macht das Fahren bei Regen deutlich sicherer. Die Versiegelung hat eine sehr starke Wasserabweisung, ist temperatur- und UV-beständig, resistent gegen Streusalz und im Winter kann Eis schneller entfernt werden.

Auf unserer Webseite finden Sie diverse Videos dazu.

### 7689 Q<sup>2</sup> Textil-Versiegelung

7689 ist eine wasserbasierte Versiegelung, die auf fast alle Textilien aufgetragen werden kann. Einfach aufsprühen und trocknen lassen.

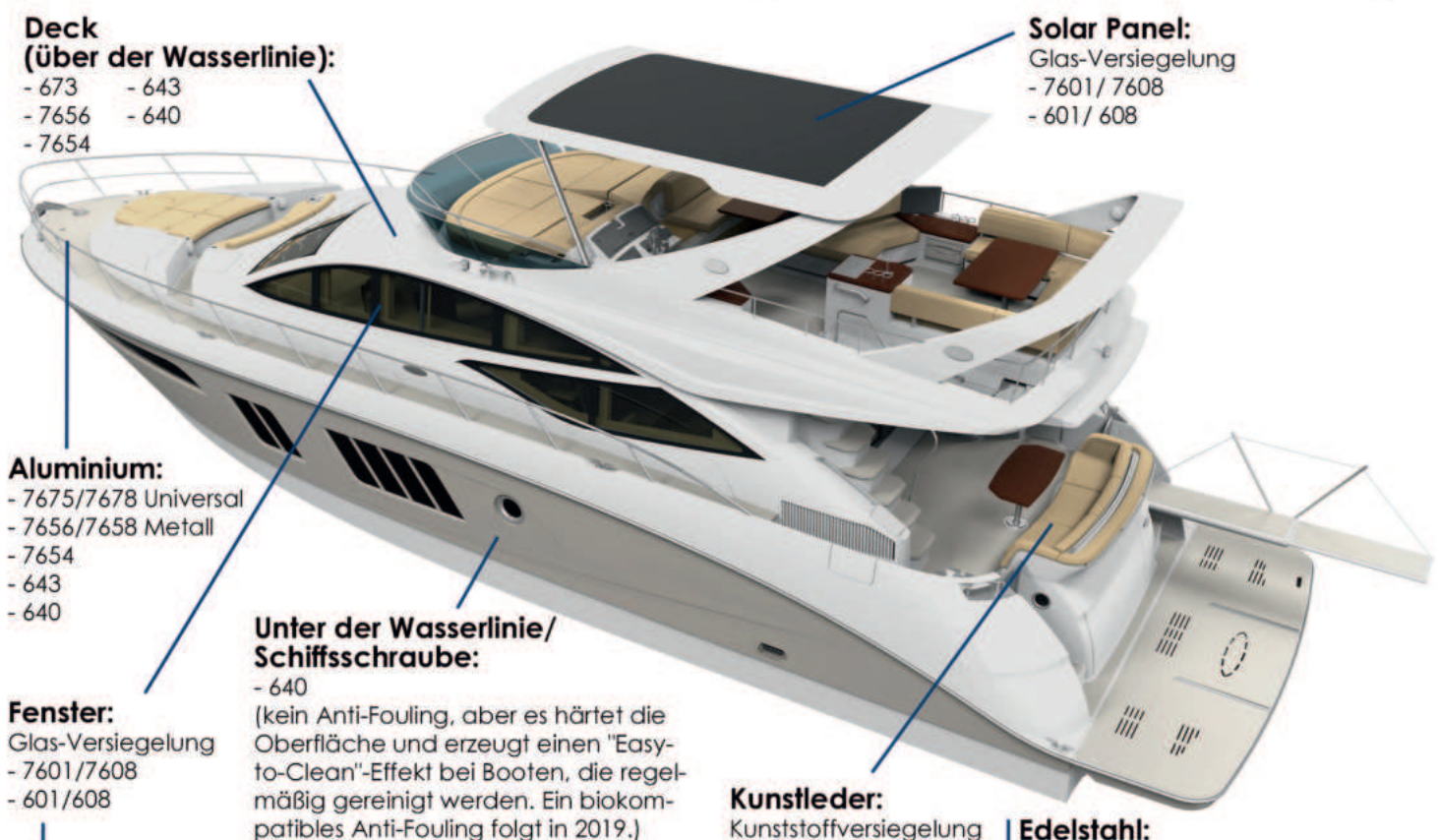
Die Textilien werden widerstandsfähig gegen Abrieb und Fleckenbildung, bleiben atmungsaktiv und sind temperaturbeständig. Die Versiegelung ist völlig unsichtbar und unfühlbar. Anwendbar z.B. auf (Auto-) Sitzen & Cabrio-Verdecken.

### 683 Q<sup>2</sup> Rapido Leder & Textil/Stoff-Versiegelung (alkoholbasiert)

Dies ist eine schnell aushärtende Beschichtung für Glatt-Leder (auch lackierte) und Textilien / Stoffen (z.B. Autositzen). Die Versiegelung hat eine Tiefenwirkung und erzeugt eine sehr gute Wasser-, Schmutz- und Ölabweisung.



# Liquid Glass Versiegelungen für Motor- & Segelboote



### Deck (über der Wasserlinie):

- 673 - 643
- 7656 - 640
- 7654

### Solar Panel:

- Glas-Versiegelung
- 7601/ 7608
- 601/ 608

### Aluminium:

- 7675/7678 Universal
- 7656/7658 Metall
- 7654
- 643
- 640

### Unter der Wasserlinie/ Schiffsschraube:

- 640

### Fenster:

- Glas-Versiegelung
- 7601/7608
- 601/608

(kein Anti-Fouling, aber es härtet die Oberfläche und erzeugt einen "Easy-to-Clean"-Effekt bei Booten, die regelmäßig gereinigt werden. Ein biokompatibles Anti-Fouling folgt in 2019.)

### Holz:

- 620: Für Teak-Decks & natürliches Teak
- 673: Für lackiertes Holz

### Textil:

- 695/697
- 689/685
- 7689/7685

### Kunstleder:

- Kunststoffversiegelung
- 673
- 7656/7658

### Edelstahl:

- 673
- 7675
- 643
- 640
- 7654

### Bildschirm:

- Multimedia-Versiegelung
- 901



### Biosativa® Bio Reiniger:

Zur Reinigung der Deck- und Bilgenbereiche und zur Fleckenentfernung von Textilien. Keine negativen Auswirkungen auf das Leben im Meer. Gewinner des Umweltpreises "Green Apple Award".



### Blu 1000:

Spezial-Reiniger für stark verschmutzte Edelstahl- und Plastik-Oberflächen. Nicht abrasiv.

### Bacoban®:

Anti-mikrobieller Schutz für alle Oberflächen innen und außen. Ideal zur Schimmelvermeidung. Auch auf Kunstleder einsetzbar. Kann als "über-Winter-Schutz" im ganzen Boot vernebelt werden.

### 643 und 640:

Profi-Versiegelungen mit langer Haltbarkeit.

### 7654:

Super schnell und einfach anzuwendende Versiegelung für alle nicht saugenden / harten Oberflächen. Erzeugt sehr gute Wasserabweisung. Boing-zertifiziert. Haltbarkeit ca. 3 Monate (je nach Abrasion)

# Eine Weltklasse-Versiegelung: 97640 Q<sup>2</sup> Quantum Quartz 9H

CCM bietet mit der High-End 9H Keramik-Beschichtung ein Profi-Produkt für Fahrzeug- und Bootaufbereiter an, die einen Langzeitschutz für mehrere Jahre garantiert. Diese hochtechnologische spezielle Beschichtung wurde besonders für die Anforderungen in den Bereichen Camper, Boot (über der Wasserlinie) und Auto entwickelt.

Sie ist außergewöhnlich beständig gegen Korrosion, Abrieb und Temperatur und kann auf Metall, Kunststoff, pulverbeschichteten und lackierten Oberflächen aufgebracht werden. Die Aushärtung kann durch Wärme beschleunigt werden oder bei Umgebungstemperatur erfolgen. Die High-End 9H Keramik-Beschichtung geht mit der Oberfläche eine extrem starke Verbindung ein und bildet eine abriebfeste Beschichtung mit sehr hohen Hafteigenschaften. Die dünne transparente Beschichtung hat eine extreme Festigkeit und es wird ein Härtegrad von bis zu 9H erreicht. Geeignet für alle Arten von Camper, Caravanen, Booten, Automobilen (auch Oldtimer) und Motorrädern.

## Was ist eine Q<sup>2</sup> Quantum Quartz 9H Versiegelung?

Die High-End 9H Keramik-Beschichtung ist eine Glasbeschichtung basierend auf Silanen. Sie ist so dünn und unsichtbar für das bloße Auge, dass es keinerlei Einfluss auf die Erscheinung oder die Oberflächenstruktur hat. High-End 9H Keramik-Beschichtung ist kein Lack, Wachs oder Dichtmittel und kann nicht abblättern oder abgewaschen werden. Die Beschichtung geht eine dauerhafte („kovalente“) Verbindung mit dem Untergrund ein und kann nur durch Abschleifen entfernt werden. Chemikalien können die Beschichtung nicht auflösen. Sie bleibt jedoch nur bei fachgerechter Pflege dauerhaft erhalten. Die Lebensdauer hängt davon ab, welchen Einflüssen die Oberfläche ausgesetzt ist.

## Was bedeutet 9H?

Um die Härte einer Schicht zu beschreiben, nutzen wir die bekannte „Bleistifthärte“. Der Messbereich liegt zwischen 6B (weichste) und 9H (härteste). High-End 9H Keramik-Beschichtung erreicht einen Härtegrad von 8H (Trocknung bei Raumtemperatur) und bis zu 9H bei Wärmetrocknung.

## Eigenschaften

- klare, farblose Flüssigkeit, basierend auf Silanen.
- beinhaltet Lösemittel, kein Wasser
- extrem abriebfeste Beschichtung mit sehr hohen Hafteigenschaften und hoher Schlagfestigkeit
- wasser- und schmutzabweisend
- kann aufgesprüht oder von Hand mit einem Tuch aufgetragen werden
- Oberfläche wird durch Polieren extrem glänzend
- „Easy-to-clean“-Effekt, Oberflächen bleiben länger sauber und sind viel leichter zu reinigen, somit Verlängerung der Reinigungsintervalle und Reduzierung der Reinigungs- und Pflegekosten
- hochwirksam bis zu 10 Jahre
- Applikation unter Verwendung einer Poliermaschine möglich
- Materialeinsatz für einen PKW nur ca. 30–50ml

## Temperaturbeständigkeit

Die Beschichtung ist hitzebeständig bis zu 700°C und kältebeständig bis zu -90°C

## Oxidations- und Korrosionsbeständigkeit

Unbehandeltes Metall oxidiert mit der Zeit, lackierte Oberflächen ebenso. Q<sup>2</sup> Quantum Quartz 9H Versiegelung schützt den Lack sowie das Metall vor dem Kontakt mit Wasser und Luft und ist deshalb auch ein Korrosionsschutz.

## Hohe Resistenz gegenüber Chemikalien

Die Beschichtung ist zu 100 % resistent gegenüber Chemikalien/Lösemitteln, denen Fahrzeuge im Allgemeinen ausgesetzt sind.

## Q<sup>2</sup> Quantum Quartz 9H Versiegelung kann auch verwendet werden auf:

Felgen, Scheinwerfern, Türgriffen.

Materialien: Nicht eisenhaltige und galvanisierte Metalle/Stahl, lackierte und pulverbeschichtete Oberflächen, eloxiertes Aluminium und Kunststoffe.

50 ml Flasche Art. Nr. 97640-50

100 ml Flasche Art. Nr. 97640-100

1.000 ml Flasche Art. Nr. 97640-1



### Karosserie:

97660 90643  
98654 97640  
97656

### Fenster:

7601



### Kunststoff/Edelstahl:

97656

### Textil:

7689  
683



# Liquid Glass Coatings

Applikationen. Schulungen. Projektmanagement.

marine

food

facilities

med

auto

aviation

industrial





Die CCM GmbH aus Overath bei Köln ist einer der weltweit führenden Entwickler von Flüssigglass-Versiegelungen („Liquid Glass“) und vertreibt ihre Produkte in über 80 Ländern.  
High-Tech Made in Germany. Dabei werden die nationa-

len und internationalen Vertriebspartner detailliert in die Technologie eingewiesen und professionell geschult.

Die CCM GmbH bietet Applikationen in Verbindung mit autorisierten Service-Partnern weltweit an.

## Serviceprogramm

### Applikationen

Wir führen Applikationen komplett für Sie aus, gerne auch als Servicepartner in Ihrem Namen.

- Versiegelung aller Arten von Flächen, die mit der Liquid-Glass-Technologie bearbeitet werden können

- Wir sind Ihr Servicepartner für alle Bereiche, z. B. Hotel, Gebäude, Gastronomie, Sport (Fitness-Studios, SPAs, Schwimmbäder), Fahrzeuge (Autos, Busse, Züge, Caravane), Krankenhäuser uvm.



# Projektmanagement

Wir übernehmen die Projektleitung für Ihre Projekte und leiten Ihre Applikationsspezialisten an – alles in Ihrem Namen.



---

## Schulungen

Wir zeigen Ihnen, wie man die faszinierenden Liquid-Glass-Versiegelungen professionell anwendet und wo die Produktunterschiede liegen.

### Schulungen von uns organisiert

Wir bieten mehrfach im Jahr Schulungen über ein oder zwei Tage an, an denen das komplette Sortiment und deren Anwendung erklärt wird. Informationen zu den Terminen erhalten Sie auf unserer Webseite.

### Individual-Schulungen

Gerne können Sie unsere Trainer auch stunden- oder tageweise buchen. Wir sind 100% flexibel und gestalten die Trainings genau, wie Sie es wünschen. Diese organisieren wir bei uns oder bei Ihnen vor Ort.

Wir führen Einzel- oder Gruppenschulungen durch, ab 5 Personen zu Tagespauschalen.

Wenn Sie wissen möchten, was genau hinter der Liquid-Glass-Technologie steckt und an Theorie interessiert sind, können wir Ihnen das gerne auch vermitteln.

### Partner-Schulungen

Wir schulen auch die Teams Ihrer Kunden und treten in Ihrem Namen auf.



## Service-Partner

Wir bauen ein bundesweites Netz von autorisierten Service-Partnern in verschiedenen Bereichen auf, z. B. Autoaufbereiter, Hotelsektor oder Gartenbau. Nach der Schulung garantieren wir Ihnen Gebietschutz und verweisen Anfragen aus Ihrem Gebiet an Sie. Sie dürfen dann mit unserer Autorisierung werben.



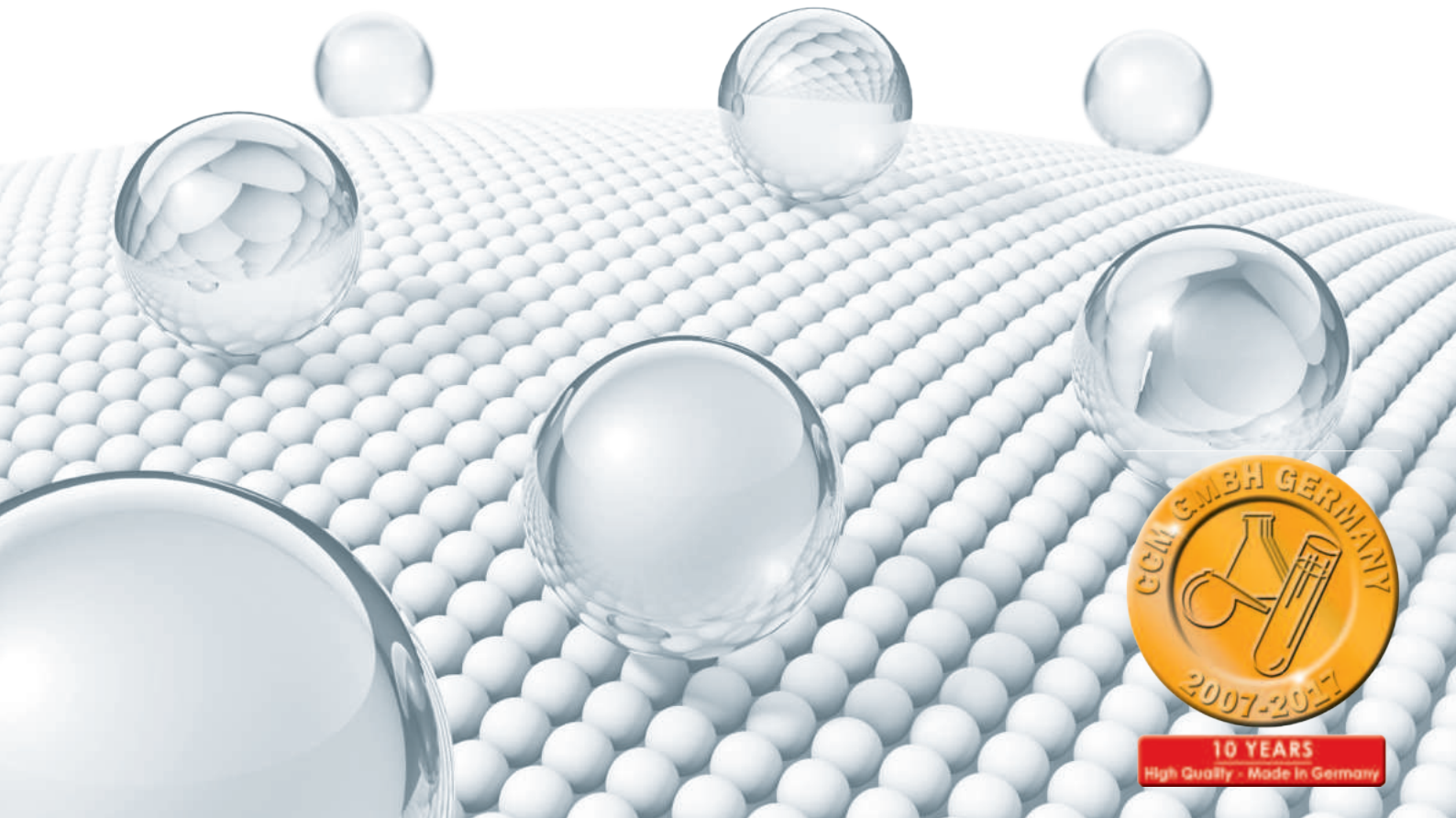
# Liquid Glass Coatings

Mit uns zusammen erfolgreich am Markt agieren.



# **HOT** STUFF<sup>®</sup>

## **Hybrid Nano Silica Fusion Technologie (HNSFT) mit Selbstheilungseffekt**



## Hybrid Nano Silica Fusion-Technologie (HNSFT) mit Selbstheilungseffekt

Die Textilindustrie sucht nach einer Beschichtung, die die gleiche Leistung wie die C8-Technologie bietet, jedoch ohne deren negative Eigenschaften.

Die CCM GmbH hat eine solche Lösung auf Basis der SiO<sup>2</sup> Technologie entwickelt.

Die neue Hybrid-Beschichtung, die ein umweltoptimiertes, leicht kationisches C6-Carbonfluorpolymer verwendet, ist PFOA-frei, hydrophob und oleophob, selbstheilend und vor allem maschinenwaschbar.



*Mit HNSFT-Technologie beschichtete Gewebe nach 15 Waschgängen.*

### Die CCM HNSFT-Technologie bietet eine Oleophobie-Einstufung von bis zu 8 (ISO 14419).

Die nachstehende Tabelle zeigt die Leistung von handelsüblichen Gewebebeschichtungen. Die maximale oleophobe Bewertung nach 10 Wäschen beträgt nur 5.



DWR Chemie	Wasserabweisendes PA nach 10 Wäschen	Wasserabweisendes PET nach 10 Wäschen	Ölabweisendes PA nach 10 Wäschen	Ölabweisendes PET nach 10 Wäschen
Fluor C8 (Telomer) (FC)	5	5	3,5	3,5
Fluor C6 (Telomer) (FC)	4	4,5	4,5	2,5
Fluor C4 (EFC) (FC)	5	4	0	0

**Beachten Sie den deutlichen Leistungsabfall nach dem Waschen. Durch die hochbelastbare SiO<sup>2</sup>-Komponente bleibt die Leistungsfähigkeit des HNSFT-beschichteten Gewebes auch nach mehrmaligem Waschen hoch.**

**Wir bieten eine Technologie, welche die Leistung von C8 noch übertrifft.**

## CCM Hybrid Nano Silica Fusion-Technologie (HNSFT) mit selbstheilenden Eigenschaften.

Unsere Erfahrung in der Arbeit mit SiO<sup>2</sup>-basierten Beschichtungen hat uns gezeigt, dass diese Technologie die beste Grundlage für eine neue Textil-Beschichtung bietet. Das Haupthindernis, das es zu überwinden galt, war die „Verbesserung der Haftungseigenschaften der Beschichtung“. Dieses Hindernis wurde durch die Schaffung einer Hybridmatrix überwunden, die bei Wärmeaushärtung eine Beschichtung liefert, welche die Leistungsmerkmale der Standard-C8-Gewebebeschichtungstechnologie nicht nur erfüllt, sondern übertrifft.

### Eigenschaften:

- PFOS- und PFOA-frei
- F-C-modifizierte Kieselsäure. Die fluorierte Komponente ist sehr stark an das SiO<sup>2</sup> gebunden.
- Die gebundene Struktur reduziert massiv die Abnutzung der Beschichtung.
- Hervorragende oleophobe Ölabweisung (je nach Gewebeart, z. B. 8 auf PES), nach ISO 14419

## Vom Quarzsand zur revolutionären Liquid Glass-Beschichtungstechnologie

Die Schlüsselkomponente in unserer Beschichtung ist nanoskalige Kieselsäure.

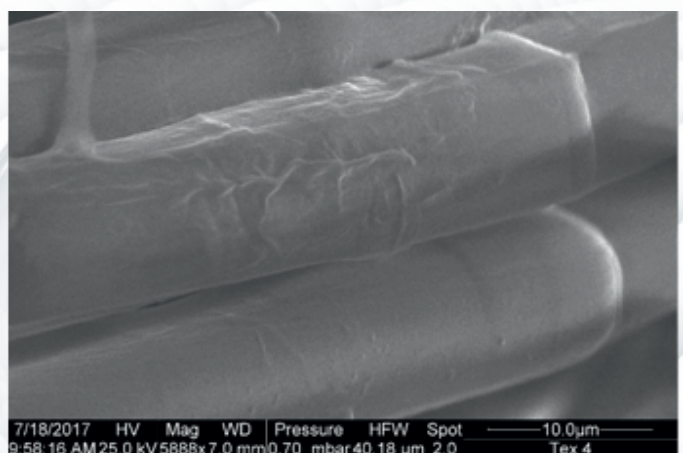
### Technische Daten:

- Waschstabilität 25 - 100 Waschzyklen
- (AATCC) Testmethode 135, ECE-Formulierung Waschpulver, phosphatfreie Referenz
- Ölabweisend: ISO 14419 / 8 - 6 (je nach Trägermaterial)
- selbstheilend durch Trocknung im Wäschetrockner.
- Wasserabweisend: AATCC 22 / 100, ISO 4920 / 5
- Temperaturbeständigkeit: 220°C
- Transparenz: 100 %
- Hervorragende UV-Stabilität > 3.500 Stunden

## Ölabweisung auf Geweben (ISO 14419)

Gewebeart	Ergebnisse
Polyamid ISO 105-F03	ÖI 6 / 7 / (8B)
Polyester ISO 105-F04	ÖI 6 / 7
Wolle ISO 105-F01	ÖI 6 (-) / 5
Baumwolle ISO 105-F09	ÖI 6 / 7
Multifaser ISO 105-F10	ÖI 6 / 7 / 8

## REM-Analyse



Stärke der Beschichtung 300 - 900 nm

## Industrielle Anwendung:

Diese Beschichtung ist speziell für den industriellen Einsatz konzipiert. Die Beschichtungsflüssigkeit wird aus 4 verschiedenen Konzentraten hergestellt.

Für 1.000 Liter benötigt man:

Komponente 1 - 10 Liter

Komponente 2 - 30 Liter

Komponente 3 - 10 Liter

Komponente 4 - 8 Liter

Die Bestandteile werden in demineralisiertes Wasser eingemischt.

Eine Vortrocknung bei 100°C wird empfohlen, da das Gewebe vor dem „Aushärten“ trocken sein muss.

Aushärtung: Ca. 60 bis 120 Sekunden bei 150-175°C. Aushärtungszeiten und Wärmeeinstellungen können den Gewebearten und Produktionsmethoden angepasst werden.

Foulard-Auftrag wird empfohlen.

Stabilität der Mischbeschichtung: 2 Tage

Haltbarkeit der Komponenten: 1 Jahr

## Zielgruppen für Textilien

beschichtet mit Hybrid Nano Silica Fusion-Technologie (HNSFT) mit selbstheilenden Eigenschaften:

- Militär
- Krankenhäuser
- Arbeitssicherheit
- Sport-Textilien
- Outdoor-Bekleidung
- Mode-Textilien
- Technische Textilien
- Polstermöbel
- Teppiche
- Automotive

# HOT STUFF®

## für den gewerblichen und DIY-Bereich.

Diese Variante wird als einfach anzuwendendes einkomponentiges Konzentrat 1:20 geliefert und ist optimal geeignet für Stoffe, Kleidungsstücke, Möbel-Textilien usw.. (die Konzentration kann je nach Textil variieren).

Die Applikation erfolgt durch sprühen, aufwischen oder eintauchen.

Zur Aushärtung wird Wärme benötigt, die beschichteten Textilien können nach der Applikation und Trocknung in einer Trockenmaschine oder mit einem Fön (bei kleinen Teilen wie z. B. Schuhen und Hüte) ausgehärtet werden.

## Leistungsmerkmale

Ausgezeichnete Wasser- und Ölabweisung und bis zu 20 x maschinenwaschbar.

Die Haltbarkeit der Beschichtung hängt von der Struktur des Gewebes ab, Baumwoll-Polyester-Gewebe bieten z. B. eine längere Performance als reines Baumwollgewebe.



Es ist möglich, diese Technologie an spezifische Anforderungen anzupassen wie z. B. erhöhte Beständigkeit gegen chemische Reinigung. Bitte kontaktieren Sie uns bei besonderen Anforderungen.



**CCM GmbH**

**Diepenbroich 8 | D-51491 Overath / Germany**

**Fon +49 (0) 2206 / 938590-0 | Fax +49 (0) 2206 / 938590-99**

**[www.ccm-international.eu](http://www.ccm-international.eu)**



Die folgenden  
Broschüren  
sind nur auf  
Englisch  
verfügbar

# 695 Universal STW / 697 (Concentrate)

Universal Coating for absorbent surfaces (Stone, Textile & Wood)

## KEY FEATURES

Application Temperature	Coverage Rate per Litre	Durability of the Coating	Shelf Life of the Liquid	Storage Temperature	Curing Time
+5 to +50°C	5 - 40 m <sup>2</sup> (depending on the structure of the substrate)	Up to 2 years	Up to 24 months, depending on the variant	+5 to +25°C	12 hours

Universal coatings are „easy to apply“ coatings which offer the same “very good” performance characteristics on all appropriate substrates, however, for the highest level of performance we suggest the use of our „substrate specific“ coatings. The universal coatings are perfect for consumers, as they are DIY variants and highly effective.

## PROPERTIES

- Aqueous, room temperature curing impregnation for textiles (PES, Cotton, PA and mixtures), stone & wood
- Exceptionally versatile, no odour.
- Can be applied to almost all absorbent surfaces
- Excellent performance
- Hydrophobic and oleophobic
- generates a nano scale film on the surface of the fabric fibres and filaments
- Reduces significantly the penetration of water, soot, coffee, cola, ketchup, red wine and other staining agents into the fibres
- The penetration of cooking fat, fuel, waste oil and dry soiling agents into the structure of the fibre is reduced and as a result many soiling agents can be easily removed
- Includes organo functionalized silanes
- Water-based
- Optimised for highly absorbent mineral surfaces
- Reduces adhesion of micro-organisms
- Excellent acid and alkaline resistance (approximately 2-12 pH in diluted form)
- Coverage rate per litre: 4 - 40 m<sup>2</sup> (depending on the structure of the substrate), heavy carpets requires the application of more liquid than fine silk in order to effect a coating
- Durability of the coating: Up to 2 years in normal use e.g. domestic carpet with high footfall
- Offers contact protection for leather and fabrics. Soiling agents should be removed within 2 to 3 minutes to prevent staining
- Breathable (not suitable for protecting marble against acidic vapour!)
- Nano particle free
- No DG / VOC free
- Layer thickness approx. 20 - 200 nm
- Inorganic

## ATTRIBUTES

Attributes	695/697
Water-based	Yes
Application	Very easy
Room curing	12 hours
Fluoriated agent content	PFOA and PFC free (below the declarable level)
Shelf Life of the Liquid	24 months
Concentrate	1:9 (for stone) -1:14 (for textile)
Note	Don't use on white, low quality textiles

## PACKAGING & SHIPPING

Attributes	695	697
1 000 ml bottle	695-1	697-1
200 litre barrel	695-200	697-200
1 000 litre IBC	695-1 000	697-1 000
HS Code	3910 0000, no DG	3910 0000, no DG



further information



Video how to mix the concentrate

# 7622 Eco-StoneTopographical Hydrophobic Protection

## 8637 High performance protection for Monuments

Water based protection for stone and concrete

### KEY FEATURES

Art. No.	Application Temperature	Coverage Rate per Litre	Durability of the Coating	Shelf Life of the Liquid	Storage Temperature	Curing Time
7622	+5 to +30°C	10 - 20 m <sup>2</sup> , depending on the absorbency of the stone	1 - 2 years	1 year	Max. 20°C	48 hours (fully cured)
8637	+5 to +30°C	10 - 20 m <sup>2</sup> , depending on the absorbency of the stone	Up to 10 years	1 year	Max. 20°C	48 hours (fully cured)

High-performance topographical coatings for stone and high-quality concrete products, such as wet room walls, monuments, concrete seating in public areas, stone foyer areas etc.. Reduces the effects of general surface contamination from water, food stuffs and oils. These coatings are undetectable and in most instances don't enrich the colour of the stone. These coatings are designed specifically for use on stone and are more durable than the 695 Universal coating.

### PROPERTIES

Both coatings are created from the same core technology. The 8637 provides excellent hydrophobicity, oleophobicity, and associated stain protection. The 7622 coating is recommended where hydrophobic protection is required. It is not recommended for areas which are subjected to heavy contamination from oil, food product residues or graffiti. Both coatings are highly durable and withstand weathering.

- Water based high-performance agent
- Long term protection due to chemical surface bonding
- Anti-adhesion properties
- Highly oil-, water- and dirt-repellent
- Alkali-resistant up to approximately pH value 10-11\*
- Reduces lime efflorescence
- Protection against re-soiling, algae and moss
- Allows vapour diffusion
- Fast curing resulting in a tack-free surface
- Highly UV-resistant
- Slightly acidic adjusted (pH-value approx. 4, the max. acidic pH-value for contact substances is about \*3-4)
- Applicable by brush, foam roller, micro-fibre cloth or spray application
- Spraying with the CCM Low Energy Spray System or an airless spray (at < 4 bar) is possible
- Density: Approx. 1,0 g/cm<sup>3</sup>
- Odour: Low odour
- pH-value: approx. 5
- Ready to use liquid which creates an undetectable layer (The coating is normally undetectable but on certain stones e.g. black slate "colour enrichment" can occur. Colour enrichment is often a desirable outcome but not all end users seek colour enrichment. The 8637 variant provides greater colour enrichment.)

\* Please note that the max. pH-values of contact substances may vary depending to the stability, cleanliness and the inherent pH values of the substrate.

### CHARACTERISTICS

Besides these product features both coatings differentiate as follows:

Quality	7622	8637
Easier Removal of Graffiti	✓	✓ ✓ ✓
High Density Protective Layer	✓	✓ ✓ ✓
Durability of the Coating	1 - 2 years	Up to 10 years
Coating Walls of Buildings + Statues	✓	✓ ✓ ✓

### PACKAGING & SHIPPING

Art. No.	Art. No.	Bottle / Canister
7622-1	8637-1	1 000 ml bottle
7622-200	8637-200	200 litre barrel
7622-1000	8637-1000	1 000 litre IBC container

HS Code: 3910 0000, no DG

No concentrates available



# 704 Multi Stone - Stone / Concrete / Mineral Surfaces Coating

## KEY FEATURES

Application Temperature	Coverage Rate per Litre	Durability of the Coating	Shelf Life of the Liquid	Storage Temperature
+5 to +40°C	20 - 100 m <sup>2</sup>	5 years +	12 months	+5 to +25°C

The 704 Multi Stone is a highly versatile, easy to apply, heat resistant, SiO<sub>2</sub> based coating which offers massive durability linked with strong graffiti and stain resistance. It can be applied to all stone surfaces either in full strength or in diluted format, in 1, 2 or 3 coats by roller, brush or spray, depending on the level of protection required. The level of gloss will depend on the nature of the substrate and the level of dilution. 704 Multi Stone protects the substrate completely against moisture ingress.

## PROPERTIES

- Topographical coating
- Super durable
- Solvent based
- Easy-to-clean effect
- industrial coating against Lemon Juice, Red Wine and Hot Engine Oil
- 100% solid clear coat formulation
- Highly resistant to staining from oil, wine, lemon juice
- Micron scale coating
- Can be supplied as a coloured variant (every colour) from MOQ 1 000 litres
- Ready-to-use liquid, no concentrate available
- Can be layered
- The penetration of water, soot, coffee, cola, ketchup, red wine etc. is reduced
- The penetration of grill fat, fuel and waste oil and dry soil into the surface and can be very easily removed
- The curing process is at room temperature and it leads to touch dry surface in a few minutes
- Not soluble in water
- Can be applied by spray, brush, roller and dip or flow (not a „wipe on buff off“-coating)
- Resistant to heat and is non-flammable when cured. On stone is still active after 1000°C.
- Pre-warming the surface prior to coating enhances bonding
- Curing time: Dust dry after a few minutes and stackable, fully bonded after 24 hours
- Withstands 1 million wiping actions with a micro-fibre tissue
- Non-diluted coating offers maximum performance
- Layer thickness: Approx. 10 to 100 µm depending on dilution
- Inorganic
- Dilutable with a) Ethanol, b) PMA, c) IPA

## STONES / CONCRETE

- Bonds exceptionally well to rough stones and concrete for optimal bonding a relatively rough surface texture is required. (Not suitable for polished surfaces). Abrade polished stones with a 60 to 80 grit abrasive prior to application (the coating will self level to create a smooth surface)
- Slightly breathable. Great performance against oil, water and domestic cleaning agents. Protects against red wine and lemon juice on marble when coated with a full layer. If a diluted layer is applied a slight blemish can occur from red wine after some hours
- Provides a glossy appearance, but wiping with a microfibre just after application, or wiping with a very fine abrasive after curing can create a matt appearance.
- Excellent resistance to staining on all surfaces. Anti-graffiti. On highly porous surfaces eg. non polished cement the first, non diluted, coat will create an enriched appearance but not a shiny appearance. A second coat will create a shiny appearance. Second coats should be applied before the previous coat has dried, normally in a period 20-30 minutes after application of the previous coat. The coating can be applied as a diluted or primer coating (approximately 50% IPA) if the target is only hydrophobicity on walls etc.. In all instances the 704 coating enriches the appearance of the stone.

## PACKAGING & SHIPPING

Art. No.	Bottle / Canister
704-1	1 000 ml
704-5	5 000 ml
704-200	200 litre barrel
704-1000	1 000 litre IBC

HS Code 3208 9019, DG



# 7641 Q<sup>2</sup> Marble PRO Marble Protection System

## KEY FEATURES

Application Temperature	Coverage Rate per Litre	Durability of the Coating	Shelf Life of the Liquid	Storage Temperature	Curing time
+15 to +25°C	50 - 80 m <sup>2</sup>	Up to 10 years	24 months, 6-12 months after opening	+5 to +25°C	7 days at room temperature

**7641 Q<sup>2</sup> Marble PRO is ideal for use on any marble surface. The coated surface becomes glossy and very easy to clean. Coated marble with 706 Q<sup>2</sup> Marble PRO will resist staining from wine and lemon juice for over 12 hours.**

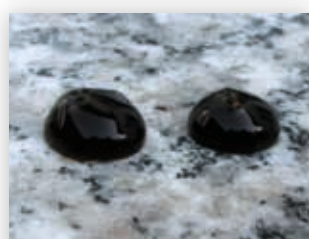
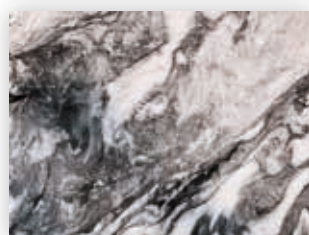
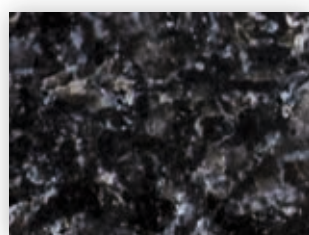
## PROPERTIES

- Excellent shine and durability
- Long-lasting "easy-to-clean" characteristics
- Enriches the colours of the target marble/ stone surface
- Anti-stain characteristics
- Suitable for interior and exterior application
- Good UV stability and protection.
- Extremely resistant to mechanical and environmental degradation.
- Resistant against domestic grade acid and alkaline degradation, as well as organic solvents.
- Heat tolerant, ambient temperature 350°C, point temperature 220°C
- Layer thickness: Approx. 20-25 microns
- Two component coating

## PACKAGING & SHIPPING

Art. No.	Bottle / Canister
7641-50	50 g
7641-100	100 g
7641-1000	1 000 g
7641-5000	5 000 g

**HS Code: 3208 9091, DG**



## APPLICATION

### CONDITIONS

- Working temperature (surrounding and surface) must be above 5°C
- Best results are obtained in a range between 15°C and 25°C
- No application in direct sunlight
- The surface must be clean, dry, grease-free and free from silicones, wax- or polish residues
- In most instances application will be conducted after the abrasion of the target surface. Ensure that all dust particles have been removed from the surface and local areas prior to spray application.

### COMPATIBILITY

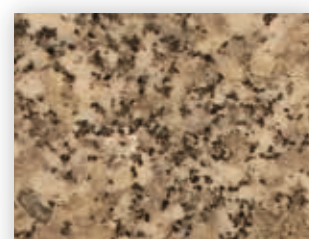
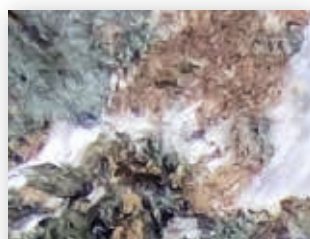
- Corroded areas e.g. tap bases or metal lighting or inlays within the marble, must be thoroughly cleaned and all corrosion removed before coating.

### PREPARATION

- Use undiluted
- Follow the mixing ratio instruction very precisely
- Add the hardener to the base liquid, shake or stir the solution and wait approximately 10 minutes
- Before working. Allow any "stirring bubbles" to dissipate before application
- Close the container of the hardener immediately. The hardener is very sensitive to humidity
- Maximum pot life after initial mixing is 4 hours.

### APPLICATION

- Use the CCM Low Pressure Spray System for spray application. Spray application provides the highest quality finish.
- Roller application is possible but not recommended for surfaces which have to attain the high-quality appearance of kitchen and bathroom surfaces.
- If rollers are used it is recommended that a high-quality small pore roller for gloss paint and varnishes is used. Ovoid over application as this may create "roller- lines". The target layer should be 25 microns.
- It is important to note that there is a degree of self-levelling after application.
- Light abrasion with a suitable abrasive (2000 grade) will create a matt surface.
- Re application / top up coating is straight forward.



# 7675 Duo Glass-Metal / 7678 (Conc.) & 673 Universal NA

Universal Coatings for non-absorbent surfaces (Glass / Ceramics, Plastics, Metal & Stainless Steel)

## KEY FEATURES

Application Temperature	Coverage Rate per Litre	Durability of the Coating	Shelf Life of the Liquid	Storage Temperature	Curing Time
+5 to +50°C	200 - 250 m <sup>2</sup> (depending on the structure of the substrate)	Up to 2 years, depending on abrasion rates	12 - 18 months	+5 to +25°C	12 hours

Universal coatings are coatings which offer the same “very good” performance characteristics on every substrate. But for the highest level of performance we suggest the use of our „substrate specific“ coatings. The universal coatings are perfect for consumers, easy to apply and very effective.

## PROPERTIES

- Can be used on almost all non-absorbent surfaces
- Easy to apply
- Easy to clean
- Biostatic
- Treated surfaces remain clean for prolonged periods
- Adhesion of dirt and deposits is massively reduced
- Soiling is easily removed with water
- Water and other liquids pearl off easily
- Ideal for bathrooms, healthcare environments and public buildings
- Food safe, tested after EC legislation regulation 10/2011
- Colourless
- Layer thickness: approx. 100 nm
- Inorganic

## PACKAGING & SHIPPING

Type	7675/7678	673
Ready-to-use	7675-1 1 000 ml bottle	673-1 1 000 ml bottle
	7675-200 200 litre barrel	673-200 200 litre barrel
	7675-1000 1 000 litre IBC	673-1000 1 000 litre IBC
	HS code: 3208 9019, DG (VOC 99%)	HS code: 3208 9019, DG
Concentrate	Dilution Rate: 1:120	
	7678-1 1 000 ml bottle (1:120)	Not available
	7678-200 200 litre barrel	
	7678-1000 1 000 litre IBC	
Needed alcohol: Isopropanol 100%; water content < 0,1 wt%		
HS codes: 3208 9091 + 2811 1980, DG (2 components)		

## APPLICATIONS

Application	7675 SiO <sub>2</sub> based	673 Silane-based
Glass / Ceramics	✓ ✓ ✓	✓ ✓
Plastics	✓ ✓	✓ ✓ ✓
Metal	✓ ✓	✓ ✓
Stainless Steel	✓ ✓ ✓	✓ ✓
Painted Surfaces / Car Paintings	✓ (cannot be layered)	✓ ✓ ✓ (can be layered)

## ATTRIBUTES

Attributes (R2U)	7675	673
Alcohol-based	Yes	Yes
Application	Easy	Very easy
Odour	Nearly odour-free	Slight
Touch Dry	2 - 3 minutes	2 - 3 minutes
Surface Usable after	1 hour	20 minutes
Optimum Performance after...	24 hours	10 hours

## QUALITY STANDARDS

Test	Description
TÜV, MSZ ISO 18593:2008	Microbiological Test
TÜV, MSZ 9640/41:1983	Scratch hardness test with spring ball rod
TÜV, MSZ EN ISO 15184:2013	Pencil Hardness Test
TÜV, Sessile Drop Method	Water-Repellent, surface tension, contact angles
TÜV, DIN 51 155	Impact Test
TÜV, ICP-MS MSZ EN ISO 17294-2:2005	Metal content of the wipes
TÜV, ICP-MS + XRF	RoHs screening test
ASTM D 3363	Wolf Wilburn Pencil Hardness Test
DIN EN ISO 15184	
BS 3900-E19	
DIN EX 13523-4	
ISO 10993-1	Biocompatibility Test
ASTM E 2180-07 (Reapproved 2012)	Assessment of Antimicrobial activity (ATCC 6538, 4352 & 15442)
ISO 9001	Anti-Bacterial Test
Martens, Vickers	Hardness Test on Mobile Phone Screens
	Radiation Test on mobile phone

# 695 Universal STW / 697 (Conc.) & 691 Universal Duo Textile-Stone / 692 (Conc.) & 687 Carpet Protect (Conc.)

Universal Coatings for absorbent surfaces (Stone, Textile & Wood)

## KEY FEATURES

Application Temperature	Coverage Rate per Litre	Durability of the Coating	Shelf Life of the Liquid	Storage Temperature	Curing Time
+5 to +50°C	5 - 40 m <sup>2</sup> (depending on the structure of the substrate)	Up to 2 years	Up to 24 months, depending on the variant	+5 to +25°C	12 hours

Universal coatings are „easy to apply“ coatings which offer the same “very good” performance characteristics on every substrate. But for the highest level of performance we suggest the use of our „substrate specific“ coatings. The universal coatings are perfect for consumers, as they are DIY variants and highly effective.

## PROPERTIES

- Aqueous, room temperature curing impregnation for textiles (PES, Cotton, PA and mixtures), stone & wood
- Exceptionally versatile, no odour.
- Can be applied to almost all absorbent surfaces
- Excellent performance
- Hydrophobic and oleophobic
- generates a nano scale film on the surface of the fabric fibres and filaments
- Reduces significantly the penetration of water, soot, coffee, cola, ketchup, red wine and other staining agents into the fibres
- The penetration of cooking fat, fuel, waste oil and dry soiling agents into the structure of the fibre is reduced and as a result many soiling agents can be easily removed
- Includes organo functionalized silanes
- Water-based
- Optimised for highly absorbent mineral surfaces
- Reduces adhesion of micro-organisms
- Excellent acid and alkaline resistance (approximately 2-12 pH in diluted form)
- Coverage rate per litre: 4 - 40 m<sup>2</sup> (depending on the structure of the substrate), heavy carpets requires the application of more liquid than fine silk in order to effect a coating
- Durability of the coating: Up to 2 years in normal use e.g. domestic carpet with high footfall
- Offers contact protection for leather and fabrics. Soiling agents should be removed within 2 to 3 minutes to prevent staining
- Breathable (not suitable for protecting marble against acidic vapour!)
- Nano particle free
- No DG / VOC free
- Layer thickness approx. 20 - 200 nm
- Inorganic

## APPLICATIONS

Application	691/692/687	695/697
Stone	✓ ✓	✓ ✓ ✓
Wood	✓	✓ ✓ ✓
Textile	✓ ✓ ✓	✓ ✓

## ATTRIBUTES

Attributes	691/692	695/697/687
Water-based	Yes	Yes
Application	Very easy	Very easy
Room curing	12 to 24 hours	12 hours
Fluoriated agent content	Fluorine C-6, PFOA free (below the declarable level)	PFOA and PFC free (below the declarable level)
Shelf Life of the Liquid	12 months	24 months
Concentrate	1:20-1:30	1:9 (for stone) - 1:14 (for textile)
Note		Don't use on white, low quality textiles

## PACKAGING & SHIPPING

Type	691/692	695/697/687
Ready-to-use	691-1 1 000 ml bottle	695-1 1 000 ml bottle
	691-200 200 litre barrel	695-200 200 litre barrel
	691-1000 1 000 litre IBC	695-1000 1 000 litre IBC
	HS Code: 3809 9100, no DG	HS Code: 3910 0000, no DG
Concentrate	692-1 1 000 ml bottle	697-1 1 000 ml bottle
	692-200 200 litre barrel	697-200 200 litre barrel
	692-1000 1 000 litre IBC	697-1000 1 000 litre IBC
	HS Code: 3809 9100, no DG	HS Code: 3910 0000, no DG
	Not available	687-1 1 000 ml bottle 687-200 200 litre barrel 687-1000 1 000 litre IBC HS Code: 3910 0000, no DG



further information



Video how to mix the concentrate

# 689 Rapid Tex, 7689 Dura Tex / 7685 (Conc.), 683 Rapido Leather & Fabric Protection / 688 (Conc.)

## KEY FEATURES

Art. No.	Application Temperature	Coverage Rate per Litre	Durability of the Coating	Shelf Life of the Liquid	Storage Temperature	Curing Time
689 / 7689	+5 to +50°C	Up to 100 m <sup>2</sup> , depends on the density/structure of the substrate	Up to 25 hand washing cycles (Heat cured industrial coating offers the highest level of washability)	24 months	+5 to +25°C	12 hours
683		3 - 10 m <sup>2</sup>				2 hours

We offer a wide range of water based textile, leather and paper coatings for slightly different uses. The coatings match the needs of those who seek DIY and industrial applications. The variants offered also range in performance levels, mixing ratios and drying times. Both products are available as concentrates.

## PROPERTIES

- Creates water, oil and stain resistant fabrics
- Forms a long-lasting, transparent, ultra-thin layer
- High Hydrophobicity + Oleophobicity
- Strong anti-adhesive properties
- Excellent easy-to-clean effect with regard to dirt and liquids
- Fibres are protected against the ingress of dirt particles
- Environmental compatibility and food-safety
- Permanent and breathable
- UV-stable and temperature-resistant
- Bacteriostatic: creates an environment which inhibits microbial development
- Easy application
- Will not affect the appearance, breathability, colour and texture of the fabric
- Invisible to the human eye (coating thickness: 100-150 nm)
- No change to the hand / texture of the fabric
- Simple application (do-it-yourself)
- Resistant to domestic solvents and domestic acidic and alkaline cleaners
- Highly flexible up to 200% stretch
- Layer thickness: 60 - 170 nm
- 689 / 7689: Water-based
- 683: Alcohol-based, suitable for application to leather and fabrics. It penetrates rapidly in to leather and provides excellent hydrophobicity and oleophobicity (superior to water based coatings). As the name suggests, this coating dries and cures rapidly. Coated leather can be cleaned with a damp cloth. Coated fabric can be gently soak washed. Re-application is quick and easy.

## PURPOSE

- Clothing
- Home textiles (upholstery, furniture, carpets)
- Paper, cardboard
- Household textiles (pillows, furniture), carpets
- Suede/leather
- Mobile Phone bags

## PACKAGING & SHIPPING

Ready-to-use			HS Code
1 000 ml bottle	200 litre barrel	1 000 litre IBC	
689-1 (1:19 from 685)	689-200	689-1000	3824 9992, no DG
7689-1 (1:9 from 7685)	7689-00	7689-1000	3824 9992, no DG
Concentrate			HS Code
1 000 ml bottle	200 litre barrel	1 000 litres IBC	
7685-1 (1:9 - 1:39)	7685-200	7685-1000	3824 9992, no DG
683-1 (1:25)	683-200	683-1000	3824 9992, no DG

## QUALITY STANDARDS

Test	Description
ISO 11507	Artificial weathering with fluorescent UV lamps + water (method A)
DIN 55620-1+2	Determination the contact angle
DIN EN ISO 11998:2008	Determination of the wet-scrub resistance and cleanability of coatings
ECO PASSPORT	Oeko-Tex® Standard 100, product classes I - IV
DIN EN ISO 14419	Examination of oil resistance with help of hydrocarbons
CCM lab	Contact angle
IMO / ISO	Smoke and Toxicity Test

## APPLICATIONS & ATTRIBUTES

Application	7689 DuraTex	683 Rapido Leather & Fabric	689 Rapid Tex
Textile	✓ ✓ ✓	✓ ✓ ✓	✓ ✓ ✓
Leather	✓	✓ ✓ ✓	✓
Suede	✓ ✓	✓ ✓	✓ ✓
Attributes (for ready-to-use liquid)			
Water-based	Yes	No, alcohol - based	Yes
Application	Spray	Spray	Spray
Room Curing	12 hours	2 hours	1 - 1.5 hours
Fluorine	Yes, fluorine C-6, PFOA free	Yes, fluorocarbon C-6 PFOA and PFOS free (below the declarable level)	Yes, below the declarable amount of fluorine

# 7601 Super Glass / 7608 (Conc.)

Glass and Ceramic Coatings, recommended for all kinds of glass

## KEY FEATURES

Application Temperature	Coverage Rate per Litre	Durability of the Coating	Shelf Life of the Liquid	Storage Temperature	Curing Time
7601: -25 to +35°C (also in sunlight)	150 - 200 m <sup>2</sup>	Outside under German weather conditions 7601: 3-5 years	2 years	-10 to +30°C	12 hours at 20°C (surface usable after one hour)

## PROPERTIES

- Clear, colourless liquid, virtually undetectable, surfaces look and feel the same after application but they may look slightly brighter.
- Easy to apply and re apply
- Resistant against frost and extreme heat or UV exposure, to salt, hard water minerals, seawater, salty air, domestic acid and alkali solutions e.g. within the range pH 2-12
- Anti-soiling, water and dirt-repellent
- Helps to prevent water marks, dirt, algae and bird fouling from adhering to glass
- No scraping, scrubbing or harsh chemical cleaners needed as soiling agents do not bond to the coated surface
- Protects windows from irreparable corrosion, abrasion and "salt burn in"
- Easy to clean effect, treated surfaces remain clean for prolonged periods, this reduces cleaning time and the costs for cleaning and care
- Drastically reduces cleaning frequencies, saving energy, time and cost
- Self-cleaning glass effect on vertical surfaces after heavy rain
- Reduces the growth of micro-organisms and bacteria
- Enhanced hygiene due to biostatic characteristics
- Will considerably reduce surface friction
- Long durability
- Contact angle approx. 104°C
- Heat resistance: 450°C short-term (seconds), 250°C long-term (hours)
- PH-value stable: 1-12,5
- Layer thickness 60 - 150 nm
- Inorganic
- 7601 TÜV tested on windscreens

Purchased from local supplier:

- Ethanol (EtOH): 99% or higher 19.3 litres
- Hydrochloric acid 37% (HCl): CAS No.: 7647-01-0: 40 g

## 7608 CONCENTRATE

For 20 litres:

- Component A: 400 g
- Component B: 400 g

**ALGT® glass & ceramic is ideal for use on glass and ceramic surfaces in environments such as**

- Buildings e.g. glass facades/entrance doors
- Float glass
- Treatment of automotive glass (massively improves visibility in rainy conditions), durability: 6601: up to 6 months, 7601: up to 12 months.
- Treatment of solar/photo-voltaic plants (higher efficiency)
- Anti-soiling coatings of ceramic and enamel conservatories
- Sanitary ware (shower screens, splash-backs, mirrors, basins, toilet)
- Glazed ceramic tiles
- Ceramic bathtubs, showers, sinks, swimming pools
- Windows, sliding doors, skylights, louvre windows balustrades kitchens

## PACKAGING & SHIPPING

Art. No.	Bottle / Canister
7601-1 / 7608-1	1 000 ml bottle
7601-200 / 7608-200	200 litre barrel
7601-1000 / 7608-1000	1 000 litre IBC

**HS Code 7601: 3824 9992, DG**

**HS Code 7608: 3824 9992, no DG**

## QUALITY STANDARDS

Test	Description
ISO 11507	Artificial weathering with fluorescent UV lamps + water (method A)
DIN 55620-1+2	Determination the contact angle
DIN EN ISO 11998:2008	Determination of the wet-scrub resistance and cleanability of coatings
TÜV	Test on windscreens: 1) Perl effect from 40 km/h 2) Easy--to-apply 3) streak-free
DIN 1249 part 12, DIN 18516, part 4, DIN EN 12150	Test Flexural Strength on Safety Glass
CCM lab	Contact angle
TÜV	Pencil + scratch hardness, hydrophobic effect, contact angle

# 640 Permanent Protect / 7640 Profi Protect

High Performance Coating - Aerospace Grade

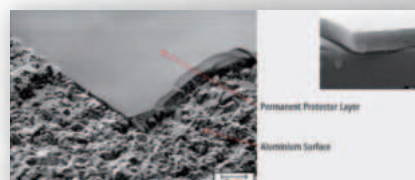
## KEY FEATURES

Application Temperature	Coverage Rate per Litre	Durability of the Coating	Shelf Life of the Liquid	Storage Temperature	Curing Time
+5 to +35°C	Up to 150 m <sup>2</sup>	Up to 25 years	24 months when stored in original containers, 6-12 months after opening	+5 to +25°C	7 days at room temperature

This is a highly advanced SiO<sup>2</sup> coating which was created to address the needs of the marine, military and aerospace sectors. It is massively resistant to corrosion, abrasion and temperature. It can be applied to metal, plastic, powder coated and painted substrates. The coating can be heat cured, or cured at ambient temperature. ALGT® Permanent Protector reacts with the substrates surface and forms an abrasion resistant coating with very high bonding properties on metal. It generates thin, transparent coatings with high impact strength and is resistant to alkali, abrasion and corrosion.

## PROPERTIES

- Organic polymeric compound
- Contains solvent (not water)
- Clear, colourless liquid based on silanes
- Ultra high performance, hardness of 7-9H
- High impact strength
- Ideally suited for the water/dirt-repellent coating of non-absorbent materials in outdoor and indoor areas
- Can be sprayed or wiped on to surfaces
- Generates a generally invisible surface. The coating does provide a glossy appearance
- Extremely resistant to corrosion, abrasion, acids and alkali eg within the range pH 2-12 in diluted form, sea water and salty air (extensive Salt spray testing has been conducted. In addition testing shows that this coating is also resistance to rocket fuel!)
- Highly resistant to a large number of organic solvents
- Treated surfaces remain clean for prolonged periods and are "easy to clean"
- Protected surfaces provide reduced costs for cleaning and care
- Food safe
- Heat resistant up to 700°C working temperature, 800°C peak
- Cold resistant up to -90°C
- Highly effective for up to 25 years
- Heat drying increases the hardness of the coating, which ranges from 7H (for room temperature curing) to 9H (for heat curing)
- Contact angle: 105°
- VOC content solvent: 59,9 %
- Layer thickness: 5-20 µm



More information

## DIFFERENCE BETWEEN 7640 AND 640

The 7640 offers almost identical performance characteristics to the 640 coating but the solvent balance has been altered in order to allow for a longer working time. The coating can be applied in exactly the same way as the 640 coating but buffing (if required) can be conducted up to 20 minutes after application. This makes the application on to autos, aircraft and boats, significantly easier.

All of the other key points are the same as 640.

## QUALITY STANDARDS

Test	Description
DIN 10531	Migration test (metals)
EN 1186-4 + 5	Overall migration test
EN 13130	Specific migration test
Martens, Vickers	Hardness Test on Mobile Phone Screens

## 640 / 7640 can be used on materials such as:

Ferrous metals, non-ferrous metals, galvanised metals, varnished surfaces, powder coated surfaces, plastic, e.g. window frames, anodized aluminium, painted surfaces and many more

## 640 / 7640 can be used in a vast variety of commercial applications:

- Military industry (battle ships, airplanes, tanks, weapons etc.)
- Steel industry (bridges, constructions, equipment, components, machines etc.)
- Oil industry (pipe lines, platforms, coupling units etc.)
- Merchant and Leisure marine. On a vast number of
- Surfaces above and below the waterline
- Car industry (engines, paint top coat etc.), protection for at least 5 years
- Rain industry (engines, train frames, paint top coat, against graffiti etc.)
- Aerospace (engines, paint top coat, leading edges etc.)

## 640 / 7640 is also our recommendation for use on stainless steel

For extreme abrasion resistance

## PACKAGING & SHIPPING

Art. No.	Bottle / Canister
640-50 / 7640-50	50 ml bottle
640-100 / 7640-100	100 ml bottle
640-1 / 7640-1	1 000 ml bottle
640-5 / 7640-5	5 000 ml bottle

# 640 / 7640 Application of the Ceramics Coating for Automotive Surfaces

The **640 / 7640** can be applied to almost any (car) paints. To attain optimum performance it is essential that the target surface is to perfectly clean; it must be completely free from waxes, silicone coatings etc., otherwise the coating will not be able to bond to the surface.

Before full application, please always carry out a test on an inconspicuous location (e.g. in the engine compartment or the car). Do not apply the coating to freshly painted surfaces as the paint must completely cured before application.

## CLEANING AND SURFACE PREPARATION

This product is a product for professionals, therefore it is recommended to practice the application to "get a feel" for the application process. In addition the polishing process should be practiced so that the desired level of gloss finish is attained.

First, meticulously pre-clean the car paint; for this you may use common cleaner, or our pre-cleaner BIOSATIVA®. After completion of the general cleaning process, deep clean

he surface with alcohol (e.g. at least 70% isopropyl or ethanol alcohol, we supply these liquids if required) so that all contaminants are removed. The use of a clay bar cleaning process is also suitable. The simple message is that the coating should only be applied to surfaces which are free of contamination.

The better you perform the pre-cleaning, the better the adhesion and subsequent longevity of the coating.

## APPLICATION PROCESS

Please ensure that the application is performed in a well ventilated and dust-free area. We recommend that you use a protective mask during application as the liquid has a strong odour. Wearing protective gloves is also recommended. Please read the MSDS information.

The surface to be coated should be not too hot; so do not coat the car paint if the car was located directly under the sun before, otherwise the liquid will "flash off" and initial curing will be too rapid, and the polishing will be considerably more difficult. Ideally the process should be conducted at an ambient temperature of 25°C. (+/-5°C)

Plan your work. Apply the coating in small sections e.g. one body panel at a time. We recommend that you work in a team, e.g. one person applies the finishing and the other person polishes it promptly.

## STEP BY STEP INSTRUCTIONS

- ① Prepare the surface as already described.
- ② Use a thin and smooth microfibre cloth to apply the finish (a cloth of approximately 25 x 25 cm is recommended). Completely moisten the cloth with **640 / 7640**. Apply the finish swiftly and evenly by wiping (always in one direction).
- ③ Next, (after 1-2 minutes for 640 and up to 20 minutes for 7640) polish the coated surface without excessive pressure, using a smooth cotton or microfibre cloth (ensure that a lint free fabric is used).

Do not wait longer than 2 minutes before this first buffing action. You must ensure not to aggressively remove too much of the finish. Ensure that all blemishes are removed. If for some reason you delayed the polishing process, and „high spots“ occur, immediately apply another layer of the finish; this will soften the layer below and you may polish anew.

Finish the buffing with a fine soft peach skin texture microfibre.

- ④ In warm conditions the coating becomes dust dry after 2 hours and touch dry after 5 hours. After this, the finishing will be dry enough that you may use the vehicle again but the coating is still far from being fully cured and so avoid brushing against the surface with bags or keys.

The coating will cure faster if the surface is hot and so it will be advantageous to place the car in direct sunlight after the first 2 hours of curing.

Within the following 10 days the vehicle should not be cleaned as complete curing takes at least 8 days (depends on the temperature and the humidity), otherwise the finish may be damaged, especially if a drive through car wash is used.



# 641 Hybrid Multi Protect

Suitable for almost every hard surface including boats, aviation & marine

## KEY FEATURES

Application Temperature	Coverage Rate per Litre	Durability of the Coating	Shelf Life of the Liquid	Storage Temperature	Curing Time
+5 to +25°C	50 - 80 m <sup>2</sup>	Up to 10 years	24 months, 6 - 12 months after opening	+5 to +25°C	7 days at room temperature

**641 Hybrid Multi Protect is a hybrid, two-component, transparent sealing coating. This coating provides a high gloss appearance which is weather resistance for many years. The coating offers a range of valuable attributes. It of course offers an easy-to-clean-effect which means that environmental soiling agents don't adhere to the coated surfaces. In addition, the sealed surfaces can be cleaned without special cleaning agents, simply clean with water and a sponge. Faded or "chalked" surfaces can be rejuvenated and will appear like new, as the former shine and colour returns after being coated with 641 Hybrid Multi Protect.**

The density of the coating creates a high performance anti-corrosion layer on metals. This attribute (which occurs without heating) linked with the anti-graffiti characteristics of the technology makes this an ideal, easy to apply coating for a wide range of products including street furniture, signage, railways and marine applications.

## PROPERTIES

- Excellent shine and durability
- Long-lasting "easy-to-clean" characteristics
- Old and faded colours are refreshed and regain an "as new" shine
- Anti-Graffiti characteristics
- Anti-Fingerprint on metallic surfaces
- Long-term corrosion protection
- UV-protection significantly reduces bleaching
- Extremely resistant to mechanical and environmental degradation
- Resistant against domestic grade acid and alkaline degradation, as well as organic solvents
- 2 component coating
- Easy-to-apply
- Anti-graffiti performance
- Food-safe
- Layer thickness: 10-25 microns

## CERTIFICATION

- Certified according to AS/NZS4020 2005 (Australia) for use in contact with drinking water.
- Certified for use in contact with food (EU)

## 641 Hybrid Multi Protect is ideal for use in:

- Marine sector, can be used on aluminium (treated or untreated)
- Busses
- Trains
- Stainless steel
- Brass
- Copper
- Several kinds of plastics and GFK/GRP
- Food silos

## Two component coating

## PACKAGING & SHIPPING

Art. No.	Bottle / Canister
641-50	50 g
641-100	100 g
641-1000	1 000 g
641-5000	5 000 g

**HS Code: 3208 9091, DG**



# 7656 Plastic-Metal Premium / 7658 (Conc.) Coating for Plastics, Metal, Painted Surfaces, Stainless Steel & Metal

## KEY FEATURES

Application Temperature	Coverage Rate per Litre	Durability of the Coating	Shelf Life of the Liquid	Storage Temperature	Curing Time
-25 to +50°C, also in sunlight	150 - 200 m <sup>2</sup>	Outside: 1-3 years, under German weather conditions, inside: 5-10 years	2 years	-10 to +40°C	12 hours at 20°C (surface usable after one hour)

## PROPERTIES

- Clear, colourless liquid, virtually undetectable, surfaces look and feel the same after application but they may look slightly brighter
- Invisible to the human eye (coating thickness: 100-150 nm)
- Easy to apply and re apply („do-it-yourself“)
- Strong hydrophobicity and oleophobicity
- Strong non-stick properties
- Permanent, the permanent chemical bond with the substrate enables excellent abrasion resistance
- Resistant to almost all standard household and industrial cleaners (with the exception of concentrated lye)
- Breathable
- Resistant against temperature (frost and extreme heat or UV exposure), to salt, hard water minerals, seawater, salty air and alkali
- The UV-stability enable functionality for a number of years, approximately the lifetime of the coated surface (not damaged by sunlight)
- Anti-soiling, water and dirt-repellent
- Helps to prevent water marks, dirt, algae and bird fouling from adhering to plastics
- No scraping, scrubbing or harsh chemical cleaners needed as soiling agents do not bond to the coated surface
- Easy to clean effect, treated surfaces remain clean for prolonged periods, this reduces cleaning time and the costs for cleaning and care
- Drastically reduces cleaning frequencies, saving energy, time and cost
- No need to be re-applied after cleaning the surface.
- Reduces the growth of micro-organisms and bacteria
- Enhanced hygiene due to biostatic characteristics
- Food-safe (inert)
- Will considerably reduce surface friction
- Exceptionally long durability (up 3-10 years in most conditions)
- Exceptionally long shelf life (over 5 years)
- Layer thickness: 60 - 150 nm

## 7656 Plastic-Metal Premium is ideal in environments such as

- Plastic surfaces in sanitary areas (e.g. plexi®-glass shower cabinet)
- Automotive paint (protection for up to 2 years)
- Painted aluminium rims
- Stainless steel surfaces

Purchased from local supplier:

- Ethanol (EtOH): 99% or higher 19.3 litres
- Hydrochloric acid 37% (HCl): CAS No.: 7647-01-0: 40 g

## 7658 CONCENTRATE

For 20 litres:

- Component A: 400 g
- Component B: 400 g

## QUALITY STANDARDS

Test	Details
ISO 11507	Artificial weathering with fluorescent UV lamps + water (method A)
DIN 55620-1+2	Determination the contact angle
DIN EN ISO 11998:2008	Determination of the wet-scrub resistance and cleanability of coatings
BS-EN 1186:2002	Migration Test on coated plastic surface
CCM lab	Contact angle

## PACKAGING & SHIPPING

Art. No.	Bottle / Canister
7656-1 / 7658-1	1 000 ml bottle
7656-200 / 7658-200	200 litre barrel
7656-1000 / 7658-1000	1 000 litre IBC

HS Code 7656: 3824 9992, DG

HS Code 7658: 3824 9992, no DG



# 7654 WB Rapid On & 8654 Quick Gloss / Metal and Plastic Coating & 6601 Easy Care Glass & Paintings Coating

## KEY FEATURES

Art. No.	Application Temperature	Coverage Rate per Litre	Durability of the Coating	Shelf Life of the Liquid	Storage Temperature	Curing Time
7654	0 to +45°C	100 m <sup>2</sup>	+/-6 months	1 year, diluted with medical grade De Ionised water: 2 years.	+10 to +30°C (protect from sunshine)	5 minutes, immediately usable
8654	0 to +45°C	100 m <sup>2</sup>	12 months	1 year, diluted with medical grade De Ionised water: 2 years.	+10 to +30°C (protect from sunshine)	5 minutes, immediately usable
6601	+5 to +25°C	150 m <sup>2</sup> - 200 m <sup>2</sup>	12 - 36 months	2 years	-10 to +30°C	12 hours at +20°C (surface usable after one hour)

## PROPERTIES 7654 & 8654

- Water-based
- Solvent-free
- No odour
- Excellent water-repellency
- High-gloss effect
- Silky smooth surface haptic
- Resistant to nearly all acids, solvents and domestic grade alkaline cleaners
- Easy-to-clean effect (e.g. from impurities produced by insects, bird droppings, exhaust pollutants, and other aggressive stains)
- Very easy to apply
- Much more stable than waxes or silicon-oil-based products
- UV-resistant
- Non-toxic
- Non-flammable
- Readily biodegradable (according to OECD criteria)
- High abrasion resistance against wind-borne particles
- Significant overall reduction of re-soiling
- Temperature resistant from -40 - +200°C
- pH resistant from 1-10
- Not cytotoxic due to ISO 10993-5 + 12
- Inhibit bacteria growth
- Density about 1,00 g/cm<sup>3</sup>
- Layer thickness: Approx. 100-140 nm
- VOC free

## IDEAL FOR USE ON

7654	8654 /6601
Household e.g. for shower screens, window and door frames etc.	Cars (as stand-alone coating or as "finish" on top of our 640 coating, one litre covers 8-10 cars)
Stainless steel surfaces	boats
Varnished and metallic surfaces	Paint Softening Test
Glass	Glass
Synthetic materials	Visors (ski goggles and motor cycle helmets, especially where there is concern about the use of solvent based coatings)
Rubber	
Chrome	

## PROPERTIES 6601

- Alcohol-based
- Clear, colourless liquid, virtually undetectable, surfaces look and feel the same after application but they may look slightly brighter.
- Easy to apply and re apply
- Resistant against frost and extreme heat or UV exposure, to salt, hard water minerals, seawater, salty air, domestic acid and alkali solutions e.g. within the range pH 2-12
- Anti-soiling, water and dirt-repellent
- Helps to prevent water marks, dirt, algae and bird fouling from adhering to glass
- No scraping, scrubbing or harsh chemical cleaners needed as soiling agents do not bond to the coated surface
- Protects windows from irreparable corrosion, abrasion and "salt burn in"
- Easy to clean effect, treated surfaces remain clean for prolonged periods, this reduces cleaning time and the costs for cleaning and care
- Drastically reduces cleaning frequencies, saving energy, time and cost
- Self-cleaning glass effect on vertical surfaces after heavy rain
- Reduces the growth of micro-organisms and bacteria
- Enhanced hygiene due to biostatic characteristics
- Will considerably reduce surface friction
- Long durability
- Contact angle Approx. 104°
- Heat resistance: 450°C short-term (seconds), 250°C long-term (hours)
- pH-value stable:1-12,5
- Layer thickness 60 - 150 nm
- Inorganic

## PACKAGING & SHIPPING

Art. No.	Bottle / Canister
7654-1 / 8654-1 / 6601-1	1 000 ml bottle
7654-200 / 8654-200 / 6601-200	200 litre barrel
7654-1000 / 8654-1000 / 6601-1000	1 000 litre IBC

**HS Code 7654 & 8654: 3402 9090, no DG**

**HS Code 6601: 3824 9992, DG**

## CONCENTRATE OF 7654

7659-1	Coating:	3% = for 33,33 litres or 5% = for 25 litres
	Maintenance:	1.5% = 66,66 litres
8654 & 6601	No concentrate available	

# 7660 „Polish“ for Plastics and Metal 2 in 1

## KEY FEATURES

Application Temperature	Coverage Rate per Litre	Durability of the coating	Shelf Life of the Liquid	Storage Temperature	Curing Time
-25 to +80°C, suitable for application in direct sunlight	25 - 100 m <sup>2</sup>	+/- 1 year	Plastic bottles: 2 years	-10 to +30°C	12 hours at 20°C (surface usable after one hour)

Unlike our standard coating this SiO<sub>2</sub> based polish is an emulsion. The coating is very easy to apply and it withstands high levels of soiling and abrasion. Simply wipe on and buff off. This polish contains particles that are much smaller than a regular polish, thus enabling it penetrate deeper into the structure of the surface.

## PROPERTIES

- Ideally suited as a water-/dirt-repellent surface modifier for non-absorbent substrates in outdoor and indoor areas
- Polishes and protects in one easy single application
- Generates an invisible (transparent) surface modification
- Surface will maintain the original appearance
- Will not remove top layer of paint
- Contains aromatics-free solvent, waxes and silicones (no SiO<sub>2</sub>)
- Non-stick, glossy finish
- Resistant to frost, friction, UV (to prevent fading), alkali, sea water, salty air, bird fouling and heavy staining
- Water and dirt repellent (hydrophobic)
- Prevents tar, sap and insect residues from sticking to the surface
- Reduces the growth of micro-organisms and bacteria by creating a biostatic surface
- Considerably reduces drag and so offers greater efficiency for vehicles and boats
- Self-cleaning effect on vertical surfaces with heavy rain
- Coated surfaces can be cleaned with water or our award winning Bio Cleaner BIOSATIVA®
- The amount to be applied (10-40 ml/m<sup>2</sup>) varies depending on the topography of the surface to be coated and application cloth used; a large thick micro fibre will absorb more liquid than a small smooth micro fibre. Match the application cloth to the surface which is being coated. Use a deeper pile cloth for rougher surfaces
- For up to 2 years on internal surfaces not subjected to abrasion
- Treated surfaces remain clean for prolonged periods and are "easy to clean"
- Protected surfaces reduce the costs of cleaning and care
- VOC content: 16 %
- Layer thickness approx. 30 µm

Highly suited to a wide range of uses within the "facilities" sector, for highly polished and easy to clean surfaces, e.g.:

- Lifts (easy removal of fingerprints)
- Foyer areas (high gloss levels, easy clean surfaces)
- Window frames (polymers, aluminium)

**Ideal for an up to six months protection on:**

- Automotive lacquer (very easy to apply and re apply)
- Alloy wheels
- Motorbikes
- Boats / jet skis / surfboards / kayaks
- Caravans / camper vans
- Buses
- Rains
- Trailer
- Painted metal, metal chrome, polished or stainless steel, GPR
- Smooth plastic surfaces

## PACKAGING & SHIPPING

Art. No.	Bottle / Canister
7660-1	1 000 ml bottle
7660-200	200 litre barrel
7660-1000	1 000 litres IBC

**HS Code: 3405 3000, no DG**



# Pre-Cleaner BLU1000 - High Quality Stainless Steel Cleaner

This product contains highly active cleaning agents and additives to thoroughly clean very contaminated, damaged, corroded or unsightly stainless steel surfaces. Cleaned surfaces often look as good as new, and sometimes better than new.

## UTILIZATION

Interior and exterior surfaces of stainless steel, coatings (metallic, organic or inorganic) in industry, craft, food production and preparation, private and public sector (e.g. swimming baths, hospitals) and in the home.

### Stainless Steel Special Cleaner BLU1000

It is used as a special cleaner in highly soiled, coated or corroded vessels within breweries. Ideal for stairways, handrails, railings, swimming baths, steel cladding, furniture etc..

BLU1000 can be used on other substrates, but it is optimised for stainless steel. Use on other substrates is at the users discretion.

## APPLICATION

The product is applied with a special sponge and worked into the surface. The time required for application depends on the degree of contamination and surface condition. Ensure that stubborn stains are thoroughly treated with the special polishing pad or sponge. This will not affect the surface structure. After application remove any remaining residues by rinsing with water and then wiping dry.

## CONSUMPTION

1 litre = 5 - 10 m<sup>2</sup>

The indication of product suitability and associated notes are based on our experience. Test product first for suitability.

## PACKAGING & SHIPPING

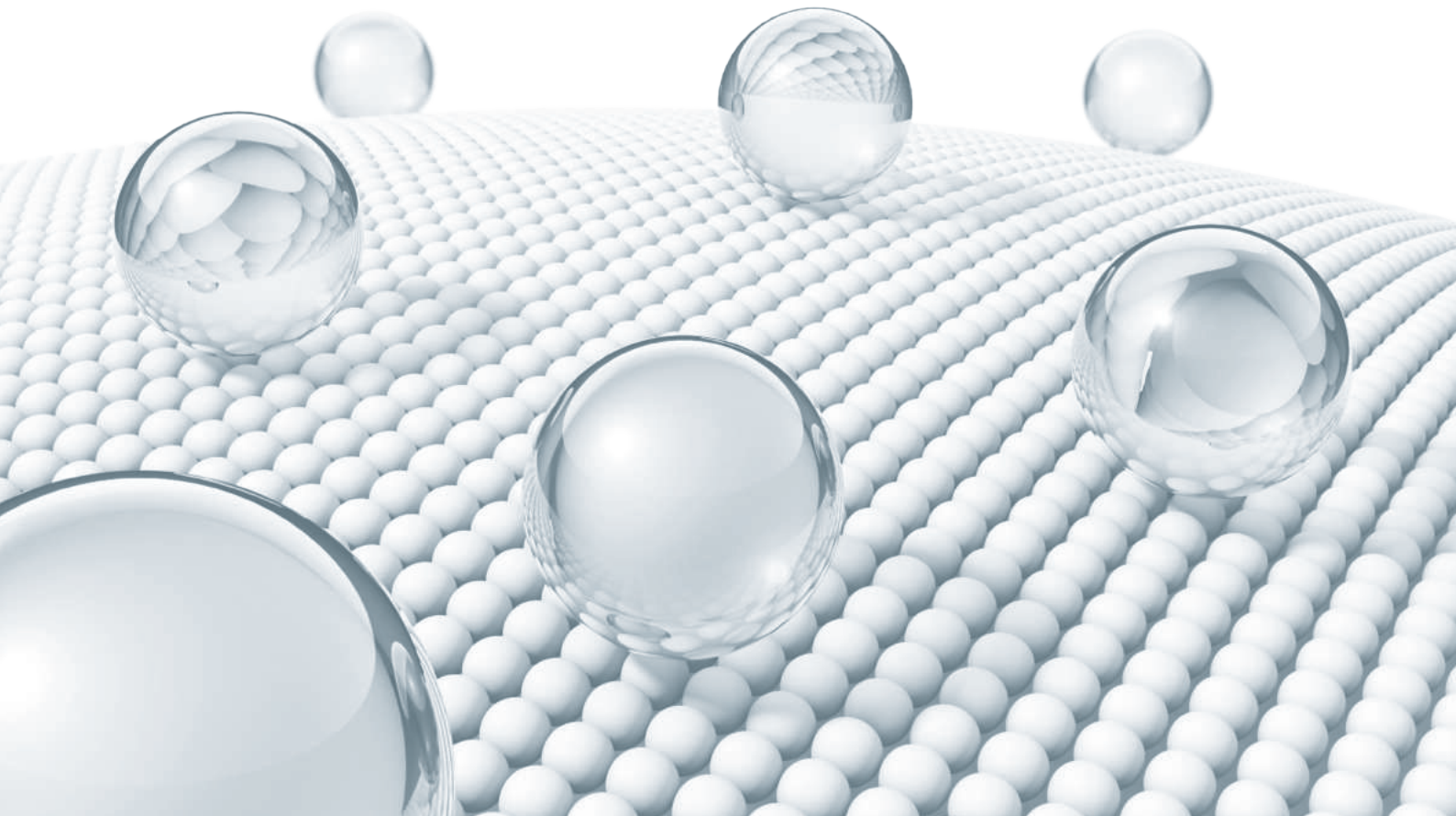
Art. No.	Bottle / Canister
BLU1000-1	1 litre bottle
BLU1000-200	200 litre barrel
BLU1000-1000	1 000 litre IBC

HS Code: 3402 9010 90, no DG





**HB SiO<sub>2</sub> Coating Technology**  
**Fluorine Free**  
**Liquid Glass Coatings**





## The Situation

In the early 2000s it became apparent that there was an “issue” with Perfluorooctanoic acid, also known as PFOA or C-8 or any number of branded coatings. This technology is present in nearly every home in the “modern world”. Used to create everything from non-stick pans, to contact lenses, C-8 is everywhere and it is exceptionally effective. However...

The issue with this technology was that it was proven that items coated with PFOA technology degraded over time and the particulates within these coatings found their way into all aspects of our home, working environments and also into the organs within our bodies. So far so bad, but what is worse is that these agents are known as Forever Chemicals as, in essence, they persist for 10s of thousands of years.

Despite this knowledge C-8 based coatings are still being used and supplied by thousands of organizations.

**CCM HAVE NEVER USED C-8 TECHNOLOGY WITHIN ANY COATINGS.**

## Why do we use C-6 within our coatings?

Having been aware of the problems associated with C-8 agents, CCM chose a better route. In order to establish stain proofing CCM chose to follow prevailing guidance and to use C-6 technology within the coatings. We use **exceptionally small amounts** of C-6 agents within our coatings in order to establish stain proofing. The amounts are measured in a few PPM (parts per million).

***We have used C-6 because** “These compounds do not appear to possess the biopersistence and potent systemic and reproductive toxicity that are characteristic of C-8-PFCs as a class. Instead, data from animal and epidemiological studies indicate that C6-PFCs are rapidly and completely excreted and do not appear to accumulate in biological fluids.*

*(Rice. P.A Curr Envir Health Rpt (2015 ) 2:3  
<https://doi.org/10.1007/s40572-014-0039-3>)*

## CCM's way into the future

Having noted that CCM has never used PFOA technology it is clear that there is a possibility that all agents within the “fluorinated coatings sector” may be considered as potentially harmful and so we have created a new range of F-Zero compliant coatings. These coatings are completely free of any fluorinated agents.

Our water based “HB SiO<sub>2</sub> coatings” offer our partners worldwide the opportunity to satisfy the demand for F-Zero coatings.

*EU considers ban on, “forever chemicals”, urges a search for alternatives*

*By Ludwig Burger*

*February 7, 2023, 5:56 PM (Reuters)*

*The European Union on Tuesday started to consider a proposal to ban widely used, potentially harmful substances known as PFAS or „forever chemicals“ in what could become the bloc’s most extensive piece of regulation of the chemical industry. The chemicals have been used in tens of thousands of products, including cars, textiles, medical gear, wind mills and non-stick pans due to their long-term resistance to extreme temperatures and corrosion.....Ban could take effect in 2026 or 2027.*

---

**CCM is prepared for the future.**

---

## Introducing CCM's "HB SiO<sub>2</sub> coating technology"

(HB = hyperbranched silicon dioxide)

This stunning technology is completely fluorine free yet provides outstanding hydrophobicity.

The range is suitable for use in all areas but specifically, it is designed for use within the DIY/Retail and Commercial sectors where ease of application in a wide range of environments is essential.

The coatings perform in a very similar way to our world renowned Liquid Glass coatings in that they create a protective hydrophobic layer which is exceptionally easy to clean.

### Key attributes

- Free from any form of fluorinated agents.  
*This is essential for use in certain countries.*
- Free from Solvents  
*Alcohol can be added if required for certain applications eg. leather coating.*
- Ease of application  
*Easy to apply and very easy to buff when applied to auto surfaces and glass*
- Excellent easy-to-clean effect.  
*Shower screens, oven fronts and fridge exteriors are cleaned in seconds.*
- Good durability.  
*The coatings will last for approximately 1 year in areas of low abrasion.*
- Biostatic effect.  
*Reduces proliferation of bacteria.*
- The additives used in order to create HB substrate specific coatings are often commonly used as additives to food or are used in standard domestic cleaning products.

### Specifications

Application	simply wipe on, spray on, roller on or submerge
Consumption	glass approx. 5ml per m <sup>2</sup> , carpet approx. 200ml per m <sup>2</sup>
Layer thickness	200nm +/- (nano meter)
Temperature stability	150°C permanent
Water repellency	contact angle between 145° and 110°
Oil repellency	not resistant to oil
Chemical/acid/alkaline resistance	between ph 1 and ph 14
Abrasion resistance (mechanical)	high
Weather/UV resistance	1000h (ISO11507 A)

# HB Coatings – Product Range

HB SiO<sub>2</sub> is supplied as a concentrate. Our F-zero range uses the same base concentrate. This concentrate is adjusted to match the target usage.

## Glass painted surfaces, plastic and stainless steel

On surfaces such as windows, or car paintwork, simply wipe on and allow the coating to dry for some minutes and then gently buff the surface with a clean soft cloth or microfibre. The coating is functional within minutes but it takes some hours for the coating to become fully cured and optimally functional. The drying time will vary depending on the prevailing climate but on average buffing can be conducted after 10 minutes at 20°C. (These coatings are ideal for application in warmer climates where alcohol based coatings dry very rapidly.)

### Concentrate

Content	Art. No.
1 liter	7680-1
5 liter	7680-5
20 liter	7680-20

### Mixing Instruction:

10-20% HB SiO<sub>2</sub> Concentrate  
59.9-69.9% demin. water  
0.1% glycoic acid  
20% isopropanol

## Fabrics

The HB coating is available in 2 variants these being Spray-On and Wash-In. The wash-in variant is a more concentrated variant which is designed for application to multiple garments or for application to sports jackets etc. by submersion.

### Concentrate

Content	Art. No.
1 liter	7686-1
5 liter	7686-5
20 liter	7686-20

### Mixing Instruction:

10% HB SiO<sub>2</sub> Concentrate  
88% demin. water  
2% acetic, phosphoric, formic or glycolic acid

## Wash-in

### Concentrate

Content	Art. No.
1 liter	8683-1
5 liter	8683-5
20 liter	8683-20

### Mixing Instruction:

20% HB SiO<sub>2</sub> Concentrate  
78% demin. water  
2% acetic, phosphoric, formic or glycolic acid

## Wood

### Concentrate

Content	Art. No.
1 liter	698-20
5 liter	698-120
20 liter	698-IBC

### Mixing Instruction:

10% HB SiO<sub>2</sub> Concentrate  
77% demin. water  
0,5% acetic, phosphoric, formic or glycolic acid  
12.5% butyl glycol or ethanol

## Stone and mineral surfaces

### Concentrate

Content	Art. No.
20 liter	7628-20
120 liter barrel	7628-120
1.000 liter IBC	7628-IBC

### Mixing Instruction:

10% HB SiO<sub>2</sub> Concentrate  
89,5% demin. water  
0,5% acetic, phosphoric, formic or glycolic acid

# Bacoban®

**STOP**  
bis zu **10**  
**Tage**

**Bakterien**  
**Pilze**  
**bestimmte Viren**  
nachgewiesen nach ASTM E 2180

## Langzeit- Flächendesinfektion



BACOBAN VIDEO

# Über Bacoban



## Flächen-Desinfektion mit Langzeitwirkung von bis zu 10 Tagen

Im Bereich Flächendesinfektion wird weltweit eine Vielzahl von Produkten angeboten. Das Problem jedoch ist, dass herkömmliche Desinfektionsmittel Mikroorganismen abtöten, aber schon nach kürzester Zeit wieder eine Besiedelung mit Mikroorganismen auf der frisch desinfizierten Oberfläche stattfindet.

**Bacoban®** ist eine patentierte Variante an Flächendesinfektionsmitteln, die einen völlig neuen Ansatz haben und sich in einem wesentlichen Punkt von allen anderen Mitteln unterscheiden: Sie haben einen antimikrobiellen und Virus inaktivierenden Effekt von bis zu 10 Tagen gegen bestimmte Viren, Bakterien und Pilze wie z.B. Hepatitis, Influenza, HIV, Staphylococcus Aureus, Pseudomona Aeroginosa, Candida Albicans und vielen anderen mehr.

**Bacoban®** schließt die Hygienelücke, welche zwischen den einzelnen Desinfektionen entsteht. Dies ermöglicht zum ersten Mal eine aktive Infektionskontrolle über einen längeren Zeitraum, ohne dass der Mensch wieder gefordert ist. Außerdem reduziert **Bacoban®** auch durch Bakterien verursachte Gerüche.

**Bacoban®** ist VAH-gelistet und CE-zertifiziert und wurde von namhaften Instituten getestet. Dabei wurde auch der antimikrobielle Effekt nach ASTM E 2180 (Langzeiteffekt) nachgewiesen und zusätzlich bestätigt, dass eine „Easy-To-Clean“-Oberfläche entsteht, die die Reinigungszeit der Oberflächen um mehr als 50% reduziert.

**Bacoban®** ist biokompatibel (geprüft unter GLP Bedingungen nach DIN EN ISO10993-1).

**Bacoban®** kann auf nahezu allen Oberflächen aufgebracht werden wie zum Beispiel Metallen, Keramiken, Kunststoffen, Textilien usw..

**High Tech – Made in Germany.**



[www.ccm-international.eu](http://www.ccm-international.eu)



# Wasserbasiert | Gebrauchsfertige Lösung

## Produkt-Typ

Gebrauchsfertige Lösung zur Desinfektion, lanzeitig antimikrobieller Effekt. Formaldehydfrei, phenolfrei.

## Anwendungsgebiet

Desinfektion und Reinigung von medizinischen Flächen gemäß Richtlinie 93/42/EWG (Medizinprodukte) und Oberflächen aller Art in Kliniken, Arztpraxen, Rehabilitationseinheiten und Altenheimen. Insbesondere in Bereichen, in denen eine effiziente und lang anhaltende Hygiene gefordert wird.

Besonders geeignet für Bereiche, in denen durch Mikroorganismen unangenehme Gerüche entstehen, wie Toilette und sanitäre Einrichtungen. Bacoban® DL kann in kritischen und sensiblen Bereichen der Pharma- und Kosmetikindustrie eingesetzt werden..

## Mikrobiologische Wirksamkeit

**Bacoban® DL** wirkt gegen: Bakterien, Pilze, Virus (Hepatitis B und C Viren, Influenzavirus einschließlich H5N1 und H1N1, Rotavirus und Adenovirus).



### Flachpack

50 feuchte Tücher

Tuchgröße 180 x 200 mm / 50g/m<sup>2</sup> (ein Tuch reicht für ca. 1,5m<sup>2</sup>)

Sprachen auf Beutel: DE, UK, F, ES

Art.Nr. BACDLTUE

### 500 ml Pumpspray

Art.Nr. BAC500DI

## Prüfung gemäß VAH-Richtlinie (hohe organische Belastung)

Prüfung gemäß EN-Richtlinien:

Wirksamkeit	
DIN EN 1040	5 Min.
DIN EN 1275	5 Min.
DIN EN 1276	5 Min.
DIN EN 1650	5 Min.
DIN EN 13697	5 Min.

Nachhaltiger antimikrobieller Effekt bis zu 10 Tage geprüft  
in Anlehnung an ASTM E 2180

## Produktkenndaten:

100 g Lösung enthalten:  
Benzalkoniumchlorid 0,26 g, Natriumpyrithion 0,025 g, Polycondensate, Duftstoffe, gereinigtes Wasser.

UBA Nr: 57040031

Biozid-Reg.Nr: N-34071

weitere Informationen



# Wasserbasiert | Konzentrat 1:100

## Produkt-Typ

Wasserbasiertes Flächendesinfektionsmittel-Konzentrat auf der Basis eines Polykondensats, einer quaternären Ammoniumverbindung und natriumhaltigem Pyrithion. Bacoban WB ist frei von Aldehyden und Phenol.

## Anwendungsgebiet

Desinfektion und Reinigung von medizinischen Flächen gemäß Richtlinie 93/42/EWG (Medizinprodukte) und Oberflächen aller Art in Kliniken, Arztpraxen, Rehabilitationseinheiten und Altenheimen. Insbesondere in Bereichen, in denen eine effiziente und lang anhaltende Hygiene gefordert wird.

Besonders geeignet für Bereiche, in denen durch Mikroorganismen unangenehme Gerüche entstehen, wie Toilette und sanitäre Einrichtungen. Bacoban WB kann in kritischen und sensiblen Bereichen der Pharma- und Kosmetikindustrie eingesetzt werden.

## Mikrobiologische Wirksamkeit

**Bacoban® WB** wirkt gegen: Bakterien (einschl. Mykobakterien), Pilze, Hepatitis B und C Viren, Vakzinia, BVDV, HIV, Rotaviren, Adenoviren und Noroviren, Influenzavirus einschließlich H5N1 und H1N1.

## Produktkenndaten:

Zusammensetzung: 100 g Lösung enthalten: Benzalkoniumchlorid 26 g, Natriumpyrithion 2,5 g, Polykondensate, Duftstoffe, gereinigtes Wasser.

## Physikalisch-chemische Daten:

Aussehen: gelbe, klare Flüssigkeit  
 Viskosität (DIN 53211): 110 sec bei 2mm Öffnung  
 pH-Wert Konzentrat: 5,3  
 pH-Wert 1% Lösung: 7,0  
 Dichte: 1,04 g/cm<sup>3</sup>

## Prüfung gemäß VAH-Richtlinie (hohe organische Belastung)

Wirksamkeit	5 Min	15 Min	240 Min
Prüfung gemäß VAH Richtlinie:	2%	1,5%	
Begrenzt viruzid (gemäß Empfehlung RKI / DVV) einschl. HBV, HCV, HIV, Influenza, BVDV und Vaccinia	1%		
Rotaviren	0,1%		
Adenoviren, Noroviren			2%



1000 ml Flasche  
Art.Nr. BACWB1D

5000 ml Kanister  
Art.Nr. BACWB5

Wirksamkeit	5 Min	15 Min
DIN EN 1040	0,25%	
DIN EN 1275	0,25%	
DIN EN 1276	0,75%	0,5%
DIN EN 1650	0,5%	0,25%
DIN EN 13697		0,5%

Nachhaltiger antimikrobieller Effekt bis zu 10 Tage geprüft in Anlehnung an ASTM E 2180

UBA Nr: 57040031  
 Biozid Reg.Nr: N-28795

weitere Informationen



# Alkohohlaltig | Fertiglösung



**5000 ml Kanister**  
Art.Nr. BAC 5000



**500 ml Pumpspray**  
Art.Nr. BAC 500

## Produkt-Typ

Gebrauchsfertiges, alkoholbasiertes Flächendesinfektionsmittel auf der Basis eines Polykondensats, einer quaternären Ammoniumverbindung und natriumhaltigem Pyrithion. **Bacoban®** ist frei von Aldehyden und Phenol.

## Anwendungsgebiet

Desinfektion von alkoholbeständigen medizinischen Flächen gemäß Richtlinie 93/42/EWG (Medizinprodukte) und Oberflächen aller Art in Kliniken, Arztpraxen, Rehabilitationseinheiten und Altenheimen. Insbesondere in Bereichen, in denen eine effiziente und lang anhaltende Hygiene gefordert wird. Besonders geeignet für Bereiche, in denen durch Mikroorganismen unangenehme Gerüche entstehen, wie Toiletten und sanitäre Einrichtungen. Bacoban kann in kritischen und sensiblen Bereichen der Pharma- und Kosmetikindustrie eingesetzt werden.

## Mikrobiologische Wirksamkeit

**Bacoban®** wirkt gegen: Bakterien (einschl. Mykobakterien), Pilze, Hepatitis B und C Viren, Vakzinia, BVDV, HIV, Rotaviren und Adenoviren, Influenzavirus einschließlich H5N1 und H1N1.

## Produktkenndaten:

100 g Lösung enthalten: Ethanol 49,4 g, Isopropanol 7,1 g, Benzalkoniumchlorid 0,71 g, Natriumpyrithion 0,05 g, Polykondensate, Duftstoffe, gereinigtes Wasser. Formaldehydfrei. Phenolfrei.

## Physikalisch-chemische Daten:

Aussehen: transparente Flüssigkeit  
 Viskosität (DIN 53211): 42 sec bei 2 mm Öffnung  
 pH-Wert: 5  
 (Mischung in Wasser 1:1): 5  
 Dichte: 0,89 g/cm<sup>3</sup>

## Prüfung gemäß VAH-Richtlinie (hohe organische Belastung)

Wirksamkeit	15 Sek	30 Sek	1 Min	5 Min	15 Min
Prüfung gemäß VAH-Richtlinie: Bakterien und Pilze				X	
Mykobakterien					X
Begrenzt viruzid (gemäß Empfehlung RKI / DVV) einschl. HBV, HCV, HIV, Influenza, BVDV und Vaccinia		X			
Rotaviren	X				
Adenoviren			X		

## Prüfung gemäß EN-Richtlinien:

Wirksamkeit	5 Min	15 Min
DIN EN 1040	X	
DIN EN 1275	X	
DIN EN 1276	X	
DIN EN 14348		X

## Nachhaltiger antimikrobieller und Virus inaktivierender Effekt bis zu 10 Tage geprüft in Anlehnung an ASTM E 2180

Biozid-Reg.Nr: N-23123

weitere Informationen



# Vaporisator

Vernebelungsgerät

## Oberflächendesinfektion

- gleichmäßig
- flächendeckend
- zuverlässig
- langanhaltend

## Ideal für:

Krankenhäuser  
Kliniken  
Arztpraxen  
Labors  
Krankswagen  
Rettungsdienste  
Altenheime  
Reha – Zentren  
Thalassotherapiezentren

...



Video Vaporisator



# Desinfektionsmittel für Vaporisator

Bacoban® DL 3 % - Desinfektion und Reinigung von medizinischen Flächen gemäß Richtlinie 93/42/EWG (Medizinprodukte) und Oberflächen aller Art in Kliniken, Arztpraxen, Rehabilitations-einheiten und Altenheimen. Insbesondere in Bereichen, in denen eine effiziente und lang anhaltende Hygiene gefordert wird. Auch besonders gut geeignet für Bereiche, in denen durch Mikroorganismen unangenehme Gerüche entstehen, wie Toilette und sanitäre Einrichtungen. Bacoban® DL 3 % kann auch in kritischen und sensiblen Bereichen der Pharma- und Kosmetik- industrie eingesetzt werden.

## Wasserbasiertes Konzentrat



BACWB5

BACWB1D

Alkoholfreie  
Desinfektion und  
Reinigung von  
medizinischem Inventar  
und anderen Flächen  
(gemäß Richtlinie  
93/42/EWG; MDD)

**VAH-gelistet**

daraus abgeleitet



3%ige gebrauchsfertige  
Lösung

Aus einem Liter Konzentrat  
können 33,33 Liter  
Fertiglösung verdünnt  
werden



# Langzeit-Schuhdesinfektion

Schweißgeruch entsteht, wenn Bakterien („Brevibacterium epidermis“) den Schweiß auf der Hautoberfläche zersetzen. Fußpilz ist eine der häufigsten Hauterkrankungen und kann z.B. durch Erreger wie Fadenpilze (Dermatophyten) oder Hefepilze (Candida) hervorgerufen werden.

**Pedexan®** schafft hier Abhilfe und

- ✓ tötet Bakterien und Pilze innerhalb sehr kurzer Zeit
- ✓ erzeugt durch seine Langzeitwirkung eine Umgebung, in der Mikroorganismen über einen längeren Zeitraum hinweg nicht überleben können
- ✓ bekämpft wirksam Gerüche
- ✓ hilft, Infektionen am Fuß vorzubeugen
- ✓ ist biokompatibel



1000 ml Nachfüllflasche  
Art.Nr. PED1000A



125 ml Pumpspray  
Duft „Alaska“  
Art.Nr. PED125A

## Schuhdesinfektionsspender mit Sprühlanze 1.4m

Art.Nr.:PEDSPEND

Ideal für die hygienische Aufbereitung z.B. beim Skischuhverleih, in der Orthopädietechnik oder für Arbeitsschuhe in Handwerk und Industrie. Zur Desinfektion eines größeren Schuh-/Stiefelaufkommens empfiehlt sich der Spender mit der 1.4m langen Sprühlanze (Strahl- und Groberstäuber). Die Flasche lässt sich aus der Halterung samt Sprühpistole herausnehmen und erlaubt somit mobile Anwendungen. Nach Beendigung der Tätigkeit wird die Flasche zurückgestellt, die Halterung verschlossen und alles bleibt dort, wo es hingehört.

Geeignet für die 1-Liter-Nachfüll-Flasche.



# Eigenmarke



Feuchttücher (Spenderdosen rund, oval & mit Klappdeckel, Spenderimer, Flowpacks)



Pumpspray-Flaschen aus Kunststoff und Alu, von 7ml-500ml, diverse Flaschenformen

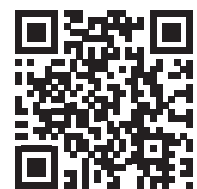


Aerosole



Einzel verpackte Tücher, auch als Doppeltücher lieferbar

- **Wir setzen ihre speziellen Wünsche zu vernünftigen Preisen um**
- **Erfüllbare Mindestmengen**
- **Produkte Made in Germany**
- **Auf Wunsch Full-Service inklusive Grafikerstellung**



[www.ccm-international.eu](http://www.ccm-international.eu)



**CCM GmbH**  
**Diepenbroich 8**

**D-51491 Overath / Germany**

**Tel./phone +49 (0) 2206 / 938 590-0 | Fax +49 (0) 2206 / 938 590-99**

**info@ccm-international.eu**

**www.ccm-international.eu**



**CCM GmbH**  
**Diepenbroich 8 | D-51491 Overath / Germany**  
**Fon +49 (0) 2206 / 938590-0 | Fax +49 (0) 2206 / 938590-99**  
**[www.ccm-international.eu](http://www.ccm-international.eu)**