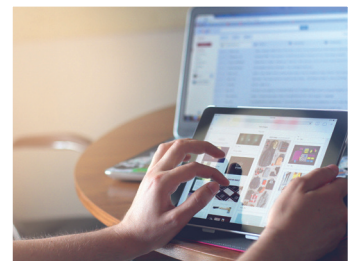
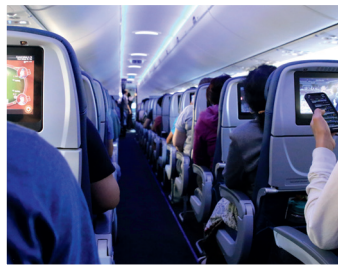




# Langzeit-Oberflächenschutz

antimikrobiell • kratzfest  
für Glas, Edelstahl, Aluminium  
und behandeltes Holz



1 Schutz bis zu 18 Monate

2 Wirkt klima- und lichtunabhängig

3 Geprüft durch unabhängige Prüfinstitute

5 Wasserabweisend



4 Transparent & unsichtbar



## Weitere Eigenschaften:

- Eliminiert Bakterien (E.coli, S. aureus) und behüllte Viren (Corona, Ebola, Rota-Virus) bis zu 99,99%
- Verhindert das Ansiedeln von Hefe- und Schimmelpilzen
- Dermatologisch „sehr gut“ getestet
- Oberflächen werden leichter und schneller zu reinigen („easy-to-clean“)
- Für innen und außen
- Abrasionsbeständig (erhöhte Kratzfestigkeit)
- Einfache und schnelle Applikation
- Oberflächenhärte auf Glas 9H (TÜV Test nach MSZ EN ISO 15184:2013)
- Kratzhärte auf Glas 10N (TÜV Test nach MSZ 9640/41:1983)
- Kontaktwinkel 95° auf Glas und 91° auf Edelstahl, nach 10.000 Reinigungszyklen 92° + 85° (vom TÜV mit Wasser getestet)
- Schichtdicke ca. 20nm (Nanometer)
- Viskose-Vlies, kunststoff-frei, 60g/m<sup>2</sup>
- **Tuchformat 150 x 230mm**
- **Ein Tuch reicht für ca. 2m<sup>2</sup>**
- BAUA-Reg.Nr. N-104947

## Anwendung

### 1. Vorreinigung

Es wird empfohlen, Einweg-Schutzhandschuhe zu tragen. Anwendungstemperatur 5 – 35°C.

1. Oberfläche mit handelsüblichen Reinigern besonders sorgfältig säubern. Je besser die Reinigung, desto länger hält die Versiegelung. Danach die Oberfläche trocknen.

2. Alkohol-Vorreinigungstuch aus dem Sachtet entnehmen und damit die Oberfläche gründlich entfetten.

3. Oberfläche mind. 1 Minute trocknen lassen.

### 2. Versiegelung

Es wird empfohlen, Einweg-Schutzhandschuhe zu tragen. Anwendungstemperatur 5 – 35°C.

1. Entnehmen Sie das Versiegelungstuch aus dem Sachtet und wischen damit je einmal vertikal und horizontal über die Oberfläche. Das Tuch reicht für ca. 2m<sup>2</sup>. Es ist wichtig, dass Sie zügig arbeiten, weil das Tuch nach ca. 90 Sekunden trocken ist.

2. Oberfläche mindestens 2 Minuten trocknen lassen (unter 15°C = 10 Minuten), 10 Minuten nicht berühren. Volle Aushärtung nach 10 Stunden. Anwendung bei Bedarf wiederholen. Sollte ein leichter Grauschleier entstehen, kann dieser mit einem Mikrofasertuch vorsichtig wegpoliert werden.

**Kunststoff-Oberflächen** werden antimikrobiell und erhalten eine erhöhte Hydrophobie, die Kratzfestigkeit wird nicht verändert. Die Anwendung auf Polycarbonat und Plexiglas® wird nicht empfohlen.

**Sachets (einzeln verpackte Feuchttücher): Tuchqualität: 60g/m<sup>2</sup>, viskose-freies Vlies**

**Sachtet 1: Vorreinigungstuch, getränkt mit IPA (Isopropanol) 99%ig**

**Sachtet 2: Versiegelungstuch, getränkt mit TiOSEPT® SG-55**

**1. für 1m<sup>2</sup>** (Tuchformat 100 x 140mm, Sachtetformat 60 x 80mm) getränkt mit jeweils 3.5ml TiOS-SG55-SA1-1, Umkarton mit 800 Stück, lose TiOS-SG55-SA1-20, Schachtel mit 20 Stück (für 20m<sup>2</sup>)

**2. für 2m<sup>2</sup>** (Tuchformat 150 x 240mm, Sachtetformat 80 x 120mm) getränkt mit jeweils 8ml TiOS-SG55-SA2-1, Umkarton mit 400 Stück, lose TiOS-SG55-SA2-10, Schachtel mit 10 Stück (für 20m<sup>2</sup>)

**Literware**, für bis zu 120m<sup>2</sup> pro Liter TiOS-SG55-1, 1-Liter-Flasche TiOS-SG55-20, 20-Liter-Kanister



Multi-QR-Code zu allen CCM Kanälen



VON EINEM AKKREDITIERTEN TESTINSTITUT BESTÄTIGT  
akkreditierte-garantie.de